

R-32 Wandgerät Stylish

Wenn Komfort auf Stil trifft

- Kompaktes und funktionales Design, passend zu jedem Raum
- Durch den Coandă-Effekt wird der Luftstrom optimiert
- Intelligenter Temperatursensor – ermittelt Ist-Temperatur im Raum und sorgt für gleichmäßige Luftverteilung
- Bessere Luft im Raum dank Flash Streamer**
- Onecta App: Innengerät von jedem Ort aus regeln, über das lokale Netzwerk oder das Internet
- Sprachsteuerung über Amazon Alexa oder Google Assistant zur Regelung der wesentlichen Funktionen, wie Solltemperatur, Betriebsart und Ventilatorumdrehzahl
- Energieeffizienzklasse* bis zu A+++ beim Kühlen und Heizen

Erhältlich in fünf Designs



Effizienzdaten			FTXA + RXA	20DP/Y/L/G/C + 20A8	25DP/Y/L/G/C + 25A8	35DP/Y/L/G/C + 35A8	42DP/Y/L/G/C + 42B8	50DP/Y/L/G/C + 50B8
Kühlleistung	Nom.		kW	2,00	2,50	3,40	4,2	5,0
Heizleistung	Nom.		kW	2,50	2,80	4,00	5,4	5,8
Leistungsaufnahme	Kühlung	Nom.	kW	0,43	0,56	0,78	1,05	1,36
	Heizen	Nom.	kW	0,50	0,56	0,99	1,31	1,45
Saisonale Effizienz (gemäß EN14825)	Kühlung	Energieeffizienzklasse*		A+++	A+++	A+++	A++	A++
		Pdesign	kW	2,00	2,50	3,40	4,2	5,0
		SEER		8,75	8,74	8,73	7,5	7,33
	Heizen (durchschnittliches Klima)	Jährlicher Energieverbrauch	kWh	80	100	136	196	239
		Energieeffizienzklasse*		A+++	A+++	A+++	A++	A++
		Pdesign	kW	2,40	2,45	2,50	3,8	4,0
Nominale Effizienz	EER		5,15	5,15	5,15	4,6	4,6	
	COP		4,70	4,46	4,37	3,99	3,68	
				5,00	5,00	4,04	4,12	4

Innengerät			FTXA	CTXA15DP/Y/L/G/C	20DP/Y/L/G/C	25DP/Y/L/G/C	35DP/Y/L/G/C	42DP/Y/L/G/C	50DP/Y/L/G/C
Abmessungen	Gerät	Höhe x Breite x Tiefe	mm	295 x 798 x 189					
Gewicht	Gerät		kg	12					
Ventilator –	Kühlung	Sehr hoch/Hoch/Nom./Niedrig/Flüsterbetrieb	m ³ /h	714 / 660 / 492 / 366 / 276	744 / 690 / 516 / 366 / 276	774 / 714 / 516 / 366 / 276	846 / 786 / 588 / 432 / 276	864 / 810 / 624 / 456 / 312	
	Luftstromvolumen	Heizen	Sehr hoch/Hoch/Nom./Niedrig/Flüsterbetrieb	m ³ /h	714 / 654 / 522 / 384 / 270	726 / 666 / 540 / 384 / 270	750 / 690 / 540 / 384 / 270	936 / 876 / 630 / 462 / 312	966 / 906 / 666 / 492 / 342
Luftfilter	Typ			Abnehmbar / waschbar / schimmelabweisend					
Schalleistungspegel	Kühlung		dB(A)	57	57	57	60	60	
Schalldruckpegel	Kühlung	Hoch/nom./niedrig/Flüsterbetrieb	dB(A)	39 / 32 / 25 / 21	39 / 32 / 25 / 19	40 / 33 / 25 / 19	41 / 33 / 25 / 19	45 / 37 / 29 / 21	46 / 39 / 31 / 24
Regelungssysteme	Infrarot-Fernbedienung			ARC466A58					

Außengerät			RXA	20A8	25A8	35A8	42B8	50B8	
Abmessungen	Gerät	Höhe x Breite x Tiefe	mm	550 x 840 x 350				734 x 954 x 401	
Gewicht	Gerät		kg	32				49	
Schalleistungspegel	Kühlung		dB(A)	59	59	61	62		
	Schalldruckpegel	Kühlung	Hoch	46	46	49	48		
Betriebsbereich	Kühlung	Umgebung Min. ~ Max.	°C TK	-10~46					
	Heizen	Umgebung Min. ~ Max.	°C FK	-15~18					
Kältemittel	Typ			R-32					
	Füllmenge		kg/TCO ₂ eq	0,76 / 0,52				1,10 / 0,75	
Rohrleitungsanschlüsse	Flüssigkeit / Gas	AD	mm (Zoll)	6 (¼") / 10 (¾")				6 (¼") / 12 (½")	
	Leitungslänge	Max. AG – IG	m	20				30	
		System vorgefüllt bis	m	10					
		Zusätzliche Kältemittelfüllmenge	kg/m	0,02 (für Rohrleitungslängen über 10 m)					
Spannungsversorgung	Phase / Frequenz / Spannung		Hz / V	15				20	
	Strom – 50 Hz	Max. Stromaufnahme	A	1~ / 50 / 220–240					
Verbindungskabel	Max. Sicherung		A	10				13	
		AG – IG	mm ²	4 x 1,5 ¹⁰					

Einzelpreise brutto (zzgl. MwSt.)								
Innengerät DP (Holzoptik hell) inkl. Infrarot-Fernbedienung	Rabattgruppe 03	€	1.102	1.202	1.393	1.645	1.813	2.007
Innengerät DY (Holzoptik dunkel) inkl. Infrarot-Fernbedienung	Rabattgruppe 03	€	1.102	1.202	1.393	1.645	1.813	2.007
Innengerät DL (Lederoptik) inkl. Infrarot-Fernbedienung	Rabattgruppe 03	€	1.102	1.202	1.393	1.645	1.813	2.007
Innengerät DG (Stoffoptik grau) inkl. Infrarot-Fernbedienung	Rabattgruppe 03	€	1.102	1.202	1.393	1.645	1.813	2.007
Innengerät DC (Stoffoptik türkis) inkl. Infrarot-Fernbedienung	Rabattgruppe 03	€	1.102	1.202	1.393	1.645	1.813	2.007
Außengerät	Rabattgruppe 02	€	-	1.733	1.825	2.029	2.243	2.712

Setpreise brutto (zzgl. MwSt.)								
Setpreis DP (mit Innengerät in Holzoptik hell)	Rabattgr. 02 + 03	€	-	2.935	3.218	3.674	4.056	4.719
Setpreis DY (mit Innengerät in Holzoptik dunkel)	Rabattgr. 02 + 03	€	-	2.935	3.218	3.674	4.056	4.719
Setpreis DL (mit Innengerät in Lederoptik)	Rabattgr. 02 + 03	€	-	2.935	3.218	3.674	4.056	4.719
Setpreis DG (mit Innengerät in Stoffoptik grau)	Rabattgr. 02 + 03	€	-	2.935	3.218	3.674	4.056	4.719
Setpreis DC (mit Innengerät in Stoffoptik türkis)	Rabattgr. 02 + 03	€	-	2.935	3.218	3.674	4.056	4.719

Kühlen bei 35 °C / 27 °C Nennlast, Heizen bei 7 °C / 20 °C Nennlast TK = Trockenkugeltemperatur FK = Feuchtkugeltemperatur (1) Ab 10 m Leitungslänge 4 x 2,5 mm²
 *Entsprechend Verordnung (EU) 811/2013 – Gestaltung der Kennzeichnung 2019, auf einer Skala von D bis A+++ ** Die Flash Streamer Technologie ist nicht für medizinische Zwecke bestimmt. Vorläufige Daten

Eine neue Dimension des Stils

Sie können ein Gerätedesign empfehlen, das perfekt zum Einrichtungsstil Ihrer Kunden passt. Dazu stehen jetzt insgesamt **8 verschiedene Optionen** zur Auswahl:

▪ **Drei Gehäusefarben:** Schwarz, Silber und Weiß (siehe rechte Seite)

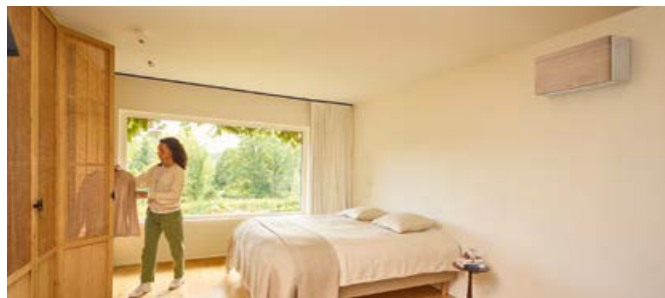
NEU ▪ **Frontblende in fünf neuen Stilen:** einzigartige Designs, jeweils gepaart mit einer festen Korpusfarbe

Helle Holzoptik

mit weißem Korpus



Stylish FTXA-DP



Dunkle Holzoptik

mit schwarzem Korpus



Stylish FTXA-DY

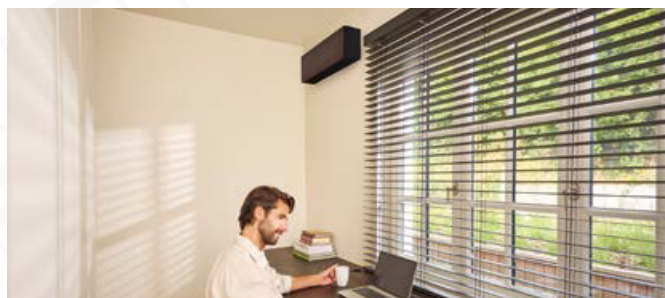


Dunkelbraune Lederoptik

mit schwarzem Korpus



Stylish FTXA-DL



Graue Stoffoptik

mit schwarzem Korpus



Stylish FTXA-DG



Türkise Stoffoptik

mit weißem Korpus



Stylish FTXA-DC

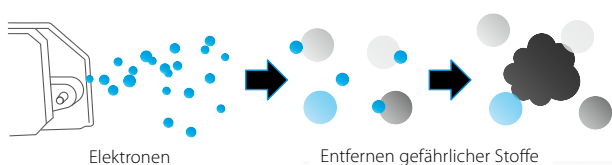


Die 5 neuen Frontblenden sind nur in diesen festen Korpus-Farbkombinationen erhältlich und nicht abnehmbar. Es handelt sich um dekorative Druckoberflächen, nicht um Originalmaterial.





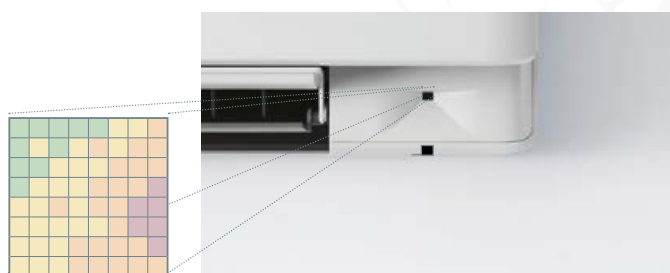
Flash Streamer



Luftqualität

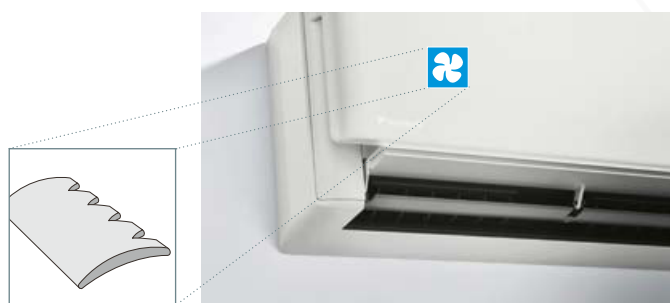
Flash Streamer: Löst mithilfe von Elektronen chemische Reaktionen mit Schwebeteilchen in der Luft aus. Dadurch werden Allergene (wie Pollen und Schimmel) deaktiviert, und unangenehme Gerüche werden beseitigt – für bessere und sauberere Luft im Raum.

NEU Statischer Luftfilter: Der neue Luftfilter wurde mit einer aktiven Substanz (Ionpure) behandelt, um Bakterien und Viren einzufangen, zu reduzieren und zu entfernen.



Intelligenter Thermo- und Bewegungssensor

Stylish erkennt mithilfe intelligenter Thermo- und Bewegungssensoren die Temperaturverteilung im Raum und passt das Luftstrommuster automatisch an. So wird gezielt gekühlte oder erwärmte Luft in zu warme bzw. zu kühle Bereiche geleitet – für ein rundum angenehmes Raumklima.



Besonders leise im Betrieb

Die Stylish Modelle sind mit einem **speziell gestalteten Ventilator** für einen optimierten Luftstrom ausgestattet. Dadurch sinken Energieverbrauch und Schalldruckpegel. Dieses Geräte sind praktisch nicht hörbar.

Vollständige Konnektivität

Onecta App

Intelligente Steuerung für bis zu 50 Innengeräte – jederzeit, überall und sogar per Sprachbefehl über Amazon Alexa oder Google Assistant. Funktionen wie Temperatur, Betriebsart und Ventilatorzahl lassen sich bequem anpassen. (Siehe Seite 281)

Residential Solutions Navigator (RSN)

Finden Sie mit wenigen Klicks Ihre passende Lösung anhand der Anzahl und Größe der Räume. Berechnen Sie mit dem Return-on-Investment-Rechner die erzielbaren Einsparungen. (Siehe Seite 287)

DCS Residential

Der DAIKIN Cloud Service ermöglicht die Fernüberwachung und -steuerung von Klimasystemen über die gesamte Nutzungsdauer. Fehler lassen sich schneller erkennen, Komfortfunktionen optimieren und Vor-Ort-Einsätze reduzieren. (Siehe Seite 278)

