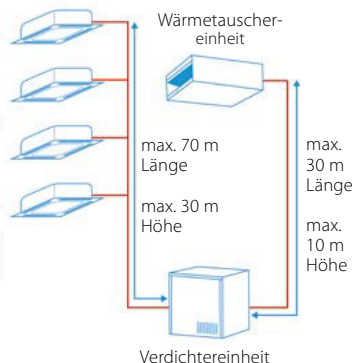


# Wärmepumpe VRV-i für die Inneninstallation

## Das unsichtbare VRV Gerät

- Einzigartige VRV Wärmepumpe zur Innenaufstellung
- Unübertroffene Flexibilität, da das Gerät in zwei Elemente aufgeteilt ist – Wärmetaucher und Verdichter



- Arbeitet mit VRV IV+ Standards und Technologien: variable Kältemitteltemperatur und Vollinverter-Verdichter
- Dank niedrigem Betriebschallpegel und nahtloser Integration in die umgebende Architektur perfekt geeignet für dicht besiedelte Gebiete oder die Aufstellung in Tiefgaragen



Alle Informationen zum Gerät gibt's hier:  
[mein.daikin.de](http://mein.daikin.de)



Die veröffentlichten Daten wurden anhand realistischer Innengeräte-Kombinationen erhoben

- Dank des einzigartigen Wärmetauschers in V-Form ergeben sich kompakte Maße (Gerätehöhe unter 400 mm), die den Einbau in eine Zwischendecke ermöglichen – ohne Kompromisse bei der hohen Effizienz
- Effiziente rückwärts gekrümmte Radialventilatoren
- Verdichtereinheit mit kleiner Stellfläche zur Maximierung der nutzbaren Bodenfläche

Außengerät		SB.RKXYQ	5T8	8T
System	Wärmetauchereinheit		RDXYQ5T8	RDXYQ8T
	Verdichtereinheit		RKXYQ5T	RKXYQ8T
Kühlleistung	Prated,c	kW	14,0	22,4
Heizleistung	Prated,h	kW	10,4	12,9
	Max. 6 °C FK	kW	16,0	25,0
ηs,c		%	200,1	191,1
ηs,h		%	149,3	140,9
SEER			5,1	4,9
SCOP			3,8	3,6
Leistungsaufnahme Kühlen 130 %		kW	4,61 (1)	9,15 (1)
Leistungsaufnahme Heizen 130 %		kW	4,26 (1)	7,72 (1)
Maximale Anzahl der anschließbaren Innengeräte			10	17
Anschluss nach Innengeräteindex	Min.		63	100
	Nom.		125	200
	Max.		163	260
Abmessungen	Wärmetauchereinheit Höhe x Breite x Tiefe	mm	397 x 1.456 x 1.044	
	Verdichtereinheit Höhe x Breite x Tiefe	mm	701 x 600 x 554	701 x 760 x 554
Gewicht	Wärmetauchereinheit	kg	95	103
	Verdichtereinheit	kg	79	105
Luftvolumenstrom	Nom.	m³/h	3.300	6.000
Externe statische Pressung (ESP)	Max. /Nom.	Pa	150 /60	
	Wärmetauchereinheit Nom.	dB(A)	77	81
Schallleistungspegel	Verdichtereinheit Nom.	dB(A)	60	64
	Wärmetauchereinheit Nom.	dB(A)	47	54
Schalldruckpegel	Verdichtereinheit Nom.	dB(A)	47	48
	Kühlung	Min.~Max.	-5,0~46,0	
Betriebsbereich	Heizung	Min.~Max.	-20,0~15,5	
	Typ		R-410A	
Kältemittel	GWP		2.087,5	
	Füllmenge	TCO <sub>2</sub> eq	4,20	8,35
		kg	2,00	4,00
Rohrleitungsanschlüsse	Zwischen Verdichtermodule (VM) Flüssigkeit	AD	12	
	Zwischen Wärmetauchermodule (WT) Gas	AD	18	22
	Zwischen Verdichtermodule (VM) und Innengeräten (IG) Flüssigkeit	AD	10	10
	Gas	AD	16	18
	Max. Leitungslänge Gesamtsystem	m	140	300
	Niveaunterschied IG - IG	Max.	15	
Spannungsversorgung	Phase/Frequenz/Spannung	Hz/V	Wärmetauchereinheit: 1N~/50/230, Verdichtereinheit 3N~/50/400	
Strom - 50 Hz	Max. Stromaufnahme	A	Wärmetaucher: 4,6 / Verdichter: 13,5	Wärmetaucher: 7,0 / Verdichter: 17,4
	Max. Sicherung	A	Wärmetaucher: 10 / Verdichter: 16	Wärmetaucher: 10 / Verdichter: 20

Einzelpreise brutto (zzgl. MwSt.)			
Außengerät (Wärmetauchereinheit + Verdichtereinheit)	€	18.429	24.861

TK = Trockenkugelttemperatur FK = Feuchtkugelttemperatur (1) Werte unter den allgemeinen Messbedingungen gemessen.



SB.RKXYQ-T(8)

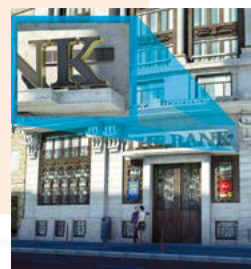
Einzigartiges  
Konzept mit  
**5** Patenten



# Wärmepumpe VRV-i

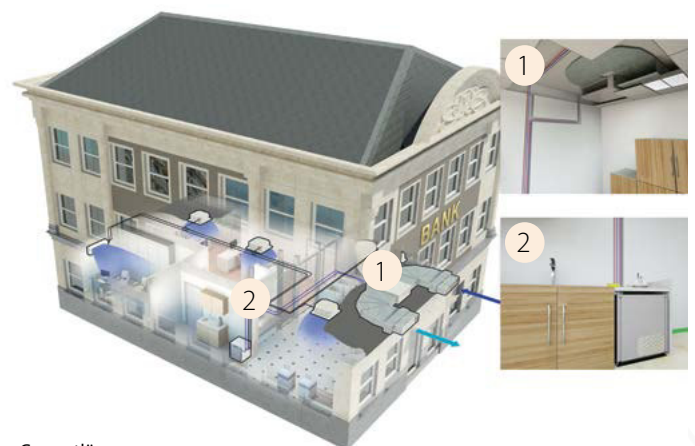
für die Inneninstallation.  
Komplett unsichtbar –  
oder sehen Sie da was?

Unsichtbar



Die hocheffiziente, zuverlässige VRV-i von DAIKIN kann an technisch höchst anspruchsvollen Positionen installiert werden und ist doch von der Straße aus nicht zu sehen. Nicht nur bei denkmalgeschützten Bauten ein echter Vorteil.

Einzigartiges gesplittetes Außengerät zur Innenaufstellung



### Unsichtbar

- Vollständig unsichtbar, lediglich die Auslassgitter sind von außen zu erkennen
- Nahtlose Integration in die umgebende Architektur
- Hervorragende Eignung für dichtbesiedelte Gebiete dank niedrigem Betriebsschallpegel

### Montagefreundlich

- Größtmögliche Flexibilität, da das Außengerät in zwei Teile aufgeteilt ist
- Schnell und einfach von nur 2 Personen zu transportieren und installieren
- Einfache Wartung, da alle Komponenten leicht zugänglich sind

### Intelligent

- Wärmetauscher mit patentierter V-Form für ein kompaktes Gerätegehäuse (nur 400 mm hoch)
- Kompatibel mit allen VRV Innengeräten
- Wird in Kombination mit Lüftungsgeräten, Türluftschleirn und Reglern zur perfekten Gesamtlösung

Gesamtlösung

