



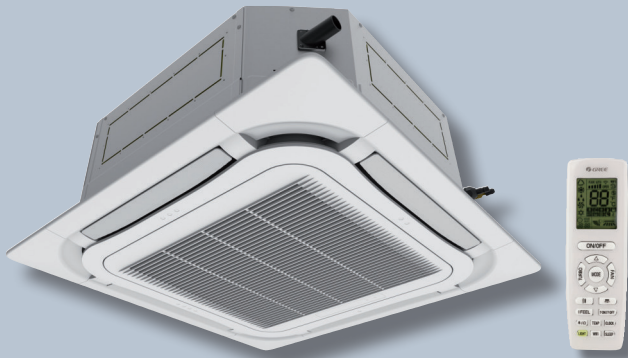
085-TA	100-TA	125-TA	140-TA	160-TA
085-WAT	100-WAX	125-WAX	140-WAX	160-WAX
8,5 [2,5- 8,9]	10,0 [3,5- 11,2]	12,0 [3,5- 13,0]	13,4 [3,5- 15,0]	15,5 [4,0- 17,0]
6,10	6,10	/	/	/
A++	A++	/	/	/
488	566	/	/	/
241	241	244	242	259
2,80	3,00	4,05	4,70	5,20
7,2 [3,0- 9,3]	9,0 [3,5- 12,0]	13,5 [3,5- 15,0]	16,0 [3,5- 16,2]	17,5 [4,0- 18,0]
3,90	4,00	/	/	/
A	A+	/	/	/
2585	3139	/	/	/
153	157	159	158	153
2,65	3,40	4,15	4,45	4,80
1400	1500	1800	1900	2000
45-38	46-39	46-39	47-40	48-41
44	45	47	48	48
61	59	67	61	66
69	70	70	73	73
230/1/50	400/3/50	400/3/50	400/3/50	400/3/50
20	16	16	16	16
R32/1,80	R32/2,50	R32/2,65	R32/2,80	R32/3,60
1,22	1,69	1,79	1,89	2,43
5,00	5,00	5,00	7,50	7,50
40	40	40	40	40
3/8 - 9,53	3/8 - 9,53	3/8 - 9,53	3/8 - 9,53	3/8 - 9,53
5/8 - 15,88	5/8 - 15,88	5/8 - 15,88	5/8 - 15,88	5/8 - 15,88
50/25	65/30	75/30	75/30	75/30
240 - 840 - 840	240 - 840 - 840	290 - 840 - 840	290 - 840 - 840	290 - 840 - 840
790 - 920 - 370	820 - 940 - 460	820 - 940 - 460	820 - 940 - 460	1345 - 900 - 340
29,0	32,0	34,0	35,0	35,0
67,0	96,0	98,0	100,0	120,0
4220,-	5420,-	5780,-	6510,-	7070,-
1580,-	1670,-	1790,-	1950,-	2090,-
2640,-	3750,-	3990,-	4560,-	4980,-

Zubehör

Bezeichnung	Preise in €	Bestell-Nr.	GUD-035-071-TA	GUD-085-160-TA
Kabelfernbedienung mit Soll- und Ist-Temperaturanzeige (Unterputz)		GR-XK117	139,-	139,-
Kabelfernbedienung mit Wochentimer (Aufputz)		GR-XE71	196,-	196,-
G-Cloud WiFi-Modul für Android und iOS		GR-ME31-C6	225,-	225,-
Modbus Gateway für alle Einstellungen		GR-ME50-EG	360,-	360,-
Zusatz-Tauwasserpumpe		B-3069B	246,-	246,-
Wandkonsolen für Inverter-Außenteile		B-3036-2	72,-	72,-
Fernsteuermodul/Störmeldung/Ansteuerung Zusatzlüfter u.v.m.		GR-ME30-42	255,-	255,-
Kabel für Fern-Ein-/Ausschaltung bzw. Fensterkontakt		GR-K1-01	32,-	32,-
Ölprotektor aus Aluminium mit integriertem Ölabscheider		B-AUW-2	461,-	-
Ölprotektor aus Aluminium mit integriertem Ölabscheider		B-AUW-3	-	556,-

Weiteres Zubehör siehe Seite 128-131

Inverter-Split-Systeme Kassettengeräte GUD-TA/GUD-WA



- 360° Luftausblas, motorgesteuert
- Infrarot-Fernbedienung serienmäßig
- Kondensatpumpe serienmäßig (Förderhöhe 1000 mm)
- Waschbare Feinstaubfilter
- Automatische Wieder-Einschaltung nach Stromausfall
- LED-UV-Luftsterilisator nachrüstbar
- Frischluftanschluss
- Farbe: Signalweiß matt, annähernd RAL 9003
- Blue-Fin-Beschichtung der Kassette
- Blue-Fin-Beschichtung des Inverters

Kassette	GUD	035-TA	050-TA	071-TA	
Inverter	GUD	035-WAT	050-WAT	071-WAT	
● Kühlleistung [min. - max.] ¹⁾	kW	3,5 [0,9 - 3,9]	5,0 [1,6 - 5,8]	7,0 [2,4 - 7,8]	
● SEER		6,10	6,10	6,80	
● Energieeffizienzklasse		A++	A++	A++	
● Jahresstromverbrauch [Q _{CE}]	kWh	200	287	359	
● Raumkühlungsjahresnutzungsgrad [η _{sc}]	%	241	241	269	
● Nennleistungsaufnahme	kW	0,92	1,60	2,05	
● Heizleistung [min. - max.] ²⁾	kW	3,1 [0,9 - 4,1]	4,0 [1,4 - 6,2]	6,4 [3,0 - 8,6]	
● SCOP ³⁾		4,00	4,00	3,90	
● Energieeffizienzklasse ³⁾		A+	A+	A+	
● Jahresstromverbrauch [Q _{HE}] ³⁾	kWh	1110	1400	2295	
● Raumheizungsjahresnutzungsgrad [η _{sh}] ³⁾	%	157	157	153	
● Nennleistungsaufnahme	kW	0,92	1,65	2,20	
Luftvolumenstrom Innengerät	m ³ /h	650	800	1200	
Schalldruckpegel Innengerät ⁴⁾	dB(A)	36-29	38-30	39-31	
Schalldruckpegel Außengerät ⁴⁾	dB(A)	39	42	43	
Schalleistungspegel Innengerät	dB(A)	59	57	57	
Schalleistungspegel Außengerät	dB(A)	64	65	67	
Betriebsspannung	V/Ph/Hz	230/1/50	230/1/50	230/1/50	
Absicherung [empf.]	A	10	10	16	
Kältemittel/Menge ⁵⁾	Typ/kg	R32/0,78	R32/1,00	R32/1,60	
CO ₂ -Äquivalent	t	0,53	0,68	1,08	
vorgefüllt für Leitungslänge	m	5,00	5,00	5,00	
Nachfüllmenge je weiterer Meter	g	16	16	40	
Rohrleitungsquerschnitt Einspritzleitung	Zoll-mm	1/4 - 6,35	1/4 - 6,35	3/8 - 9,53	
Rohrleitungsquerschnitt Sauggasleitung	Zoll-mm	3/8 - 9,53	1/2 - 12,70	5/8 - 15,88	
Rohrlänge [max.] / Höhendifferenz [max.]	m	30/15	35/20	50/25	
Maße Innengerät [H-B-T]	mm	260 - 570 - 570	260 - 570 - 570	240 - 840 - 840	
Maße Außengerät [H-B-T]	mm	596 - 818 - 302	596 - 818 - 302	698 - 892 - 340	
Gewicht Innengerät	kg	20,0	20,0	29,0	
Gewicht Außengerät	kg	39,0	39,0	52,0	
Preis	System	€	2520,-	3170,-	3900,-
	Kassette	€	1190,-	1390,-	1530,-
	Inverter	€	1330,-	1780,-	2370,-

1) Die angegebene Nennkühlleistung basiert auf 27°C Trocken-, 19°C Feuchtkugel-Raumtemperatur sowie 35°C Trocken- und 24°C Feuchtkugel-Außentemperatur.

2) Die angegebene Nennheizleistung basiert auf 20°C Trocken-, 15°C Feuchtkugel-Raumtemperatur sowie 7°C Trocken- und 6°C Feuchtkugel-Außentemperatur.

3) Mittlere Temperaturperiode [average].

4) Abstand 1 m Freifeld.

5) Kältemittel R32 mit Treibhausgaspotential [GWP] von 675.



XE71



XK117

Einsatzbereich:

-20°C bis +52°C Außentemperatur [Kühlung]

-20°C bis +24°C Außentemperatur [Heizung]

Designhaube **DHK-700**

Für Klima-Außengeräte und Wärmepumpen zur optischen Anpassung an die Standortumgebung.



- Geeignet für Split- und Multi-Inverter Außengeräte mit den Maximalabmessungen 680 x 960 x 370 mm [HxBxT]
- Einfach kombinierbar mit Wand- und Bodenkonsolen durch das innovative Befestigungssystem
- Einfache Montage und Demontage bei Reparaturen oder Wartungen
- Ohne Leistungsminderung der Kältegeräte
- Effektiver Schutz vor Witterungseinflüssen
- Leichtes Verbundmaterial aus Aluminium und witterungsbeständigem Kunststoff
- Auch an Fremdfabrikate anpassbar
- Für die Nachrüstung geeignet

Designhaube		DHK-700
Farbton		Anthrazit, ähnlich RAL 7021
Maße H-B-T	mm	700 - 980 - 450
Gewicht	kg	7,6
Max. Geräteabmessung H-B-T inkl. Ölprotector	mm	680 - 960 - 370
Preis	€	679,-