



PUZ-ZM60 / 71VHA3

PUZ-ZM100YDA2

PCA-M71 – 125KA3

DECKENUNTERBAUGERÄTE

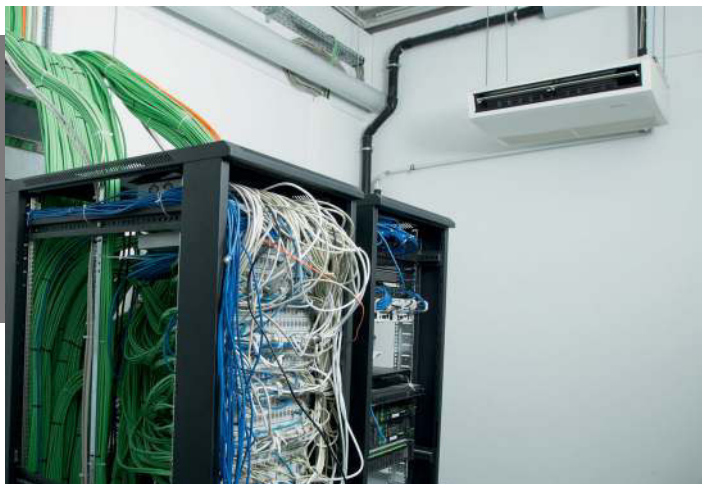
Singlesplit / Power Inverter / Kühlen und Heizen

PCA-M Deckenunterbaugeräte, Kühlen / Heizen, ohne Fernbedienung im Lieferumfang

Bezeichnung Innengeräte		PCA-M71KA3	PCA-M100KA3	PCA-M125KA3
Bezeichnung Außengeräte		PUZ-ZM60VHA3	PUZ-ZM71VHA3	PUZ-ZM100YDA2
Kühlen	Kälteleistung (kW)	6,10 (2,7-6,7)	7,10 (3,8-8,1)	9,50 (4,9-11,4)
	SHR ¹	0,86	0,9	0,86
	Leistungsaufnahme (kW)	1,488	1,775	2,21
	SEER	6,50	6,60	6,30
	Energieeffizienzklasse (A+++ bis D)	A++	A++	A++
Einsatzbereich (°C)		-15~+46	-15~+46	-20~+46
Bezeichnung Innengeräte		PCA-M71KA3	PCA-M100KA3	PCA-M125KA3
Luftvolumenstrom (m³/h)		N / M1 / M2 / H 960 / 1.020 / 1.080 / 1.200	1.320 / 1.440 / 1.560 / 1.680	1.380 / 1.500 / 1.620 / 1.740
Schalldruckpegel (dB(A))		N / M1 / M2 / H 35 / 37 / 39 / 41	37 / 39 / 41 / 43	39 / 41 / 43 / 45
Schallleistungspegel (dB(A))		62	63	65
Abmessungen (mm)		B / T / H 1.280 / 680 / 230	1.600 / 680 / 230	1.600 / 680 / 230
Gewicht (kg)		32,0	37,0	38,0
Bezeichnung Außengeräte		PUZ-ZM60VHA3	PUZ-ZM71VHA3	PUZ-ZM100YDA2
Luftvolumenstrom (m³/h)		3.300	3.300	4.800
Schalldruckpegel Kühlen/Heizen (dB(A))		47 / 49	47 / 49	44 / 48
Schallleistungspegel (dB(A))		67	67	63
Abmessungen (mm)		B / T / H 950 / 355 / 943	950 / 355 / 943	1.100 / 505 / 870
Gewicht (kg)		67,0	67,0	114,0
Kältetechnische Angaben				
Gesamtleitungslänge (m)		55	55	100
Max. Höhendifferenz (m)		30	30	30
Kältemitteltyp / -menge / max. Menge (kg)		R32 / 2,80 / 3,60	R32 / 2,80 / 3,60	R32 / 3,60 / 6,00
GWP / CO ₂ -Äquivalent / CO ₂ -Äquivalent max. (t)		675 / 1,89 / 2,43	675 / 1,89 / 2,43	675 / 2,43 / 4,05
Kältemittelvorfüllung für (m)		30	30	40
Kältetechnische Anschlüsse Ø (mm)		fl. / s. 10 / 16	10 / 16	10 / 16
Elektrische Angaben				
Spannungsversorgung (V/Phase/Hz)		220-240 / 1 / 50	220-240 / 1 / 50	380-415 / 3+N / 50
Betriebsstrom Kühlen/Heizen (A)		5,88 / 6,97	7,06 / 7,73	3,86 / 4,16
Empf. Sicherungsgröße (A)		25	25	16
Preis	Innengeräte (EUR)	2.573,-	3.340,-	3.654,-
	Außengeräte (EUR)	3.829,-	4.358,-	5.521,-

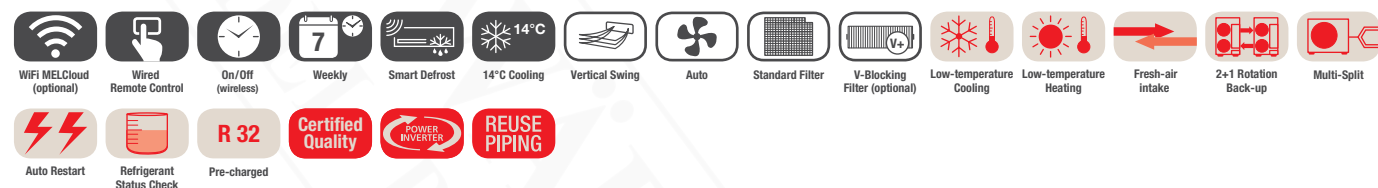
1 SHR: Verhältnis von sensibler Kälteleistung zu gesamter Kälteleistung
Messbedingungen: Außentemperatur 35 °C, Raumtemperatur 22 °C, relative Luftfeuchte 40 %.

Schalldruckpegel beim Innengerät gemessen in 1 m vor und 1 m unterhalb des Gerätes.
Energieeffizienzklassen auf einer Skala von A+++ bis D.
Außengeräte 100 / 125 / 140 sind auf Wunsch auch in 230V / 1Ph Variante lieferbar.



DECKENUNTERBAUGERÄTE PCA-M

Funktionen



Höhere sensible Leistung durch Gerätekombinationen mit größeren Inneneinheiten. Das vielseitig einsetzbare Deckenunterbaugerät eignet sich durch die gute Luftverteilung und hohe sensible Leistung besonders gut für Technikräume. Hierfür stehen Sonderkombinationen mit bis zu 100 % sensibler Leistung zur Verfügung.

- Modernes Gehäuse in Reinweiß
- Hocheffizienzfilter (optional)
- Luftstromkontrolle mit 4 Gebläsegeschwindigkeiten
- Modus für hohe / niedrige Decken für den idealen Luftstrom in der Höhe (bis zu 4,2 m) oder in niedrigen Räumen
- Optional einzubauende Kondensatpumpe
- Wahlweise Kabel- oder Infrarotfernbedienung

Zubehör

Typbezeichnung	Beschreibung	Menge	Preis (EUR)
PAR-42MAAB	Kabelfernbedienung Deluxe	1	277,-
PAR-SL103A-E ¹	Infrarotfernbedienung (Sender)	1	217,-
PAC-SJ_DM-E ²	Tauwasserpumpe für PCA-M KA	1	-
PAC-SH_KF-E ²	High-Efficiency Filter	1	-
PAC-SG38KF-E	Hochleistungs-Ölnebelfilter (Ersatzfilter für PCA-M HA)	12	136,-
MAC-597IF-E	MELCloud WiFi Adapter	1	201,-
CL-HA1-A1	MELCloud IOT Adapter	1	388,-
PAC-SK55KF-E	V-Blocking-Filter für PCA-M35/50KA	1	116,-
PAC-SK56KF-E	V-Blocking-Filter für PCA-M60/71KA	1	132,-
PAC-SK57KF-E	V-Blocking-Filter für PCA-M100/125/140KA	1	159,-
PAR-SA9CA-E	Infrarotfernbedienung (Empfänger)	1	184,-
PAR-SL94B-E	Infrarotfernbedienung (Sender + Empfänger)	1	280,-

- 1 Für die Einbindung der Infrarotfernbedienung ist der Empfänger PAR-SA9CA-E erforderlich.
- 2 Variiert nach Baugröße des Gerätes. Detailliertere Informationen auf den Zubehör-Seiten am Ende dieses Kapitels.

