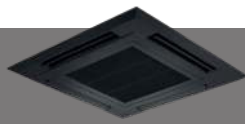




PLFY-MS20 - 125VEM2-E



PLP-6EAB

4-WEGE-DECKENKASSETTEN

Vorteile

Kompakte Abmessungen

Durch ihre geringe Einbauhöhe ideal für den Einsatz in der Zwischendecke. Auch die Montage wird durch die leichte Gerätekonstruktion vereinfacht.

Optional mit Plasma-Quad-Connect-Filter

Mit der Plasma-Quad-Plus-Filter-Technologie wird eine sehr effektive Luftreinigung erreicht. Durch die Plasma-Ionisierung und den elektrostatisch aufgeladenen Filter werden auch kleinste Partikel (PM 2,5; <2,5 µm), wie Pollen, Viren, Schimmel, Bakterien und Allergene, abgeschieden und unschädlich gemacht.

Individuelle Einstellungen der Klappen

Alle 4 Luftklappen lassen sich individuell bequem an der Fernbedienung einstellen.

Automatische Lüfterstufen Kontrolle

Im Auto-Lüfter-Betrieb passt sich der Luftvolumenstrom automatisch den Erfordernissen im Raum an. Dadurch steht immer die richtige Menge an konditionierter Luft zur Verfügung (MA-Fernbedienung ist erforderlich).

Coanda-Effekt

Optional i-see Sensor, Filter-Lift und dunkle Blende

PLFY 4-Wege-Deckenkassetten

Gerätebezeichnung	PLFY-MS20VEM2-E	PLFY-MS25VEM2-E	PLFY-MS32VEM2-E	PLFY-MS40VEM2-E	PLFY-MS50VEM2-E	PLFY-MS63VEM2-E	PLFY-MS80VEM2-E	PLFY-MS100VEM2-E	PLFY-MS125VEM2-E
Blende für Kabel-Fernbedienung ¹	PLP-6EA	PLP-6EA	PLP-6EA	PLP-6EA	PLP-6EA	PLP-6EA	PLP-6EA	PLP-6EA	PLP-6EA
Dunkle Blende für Kabel-Fernbedienung ¹	PLP-6EAB	PLP-6EAB	PLP-6EAB	PLP-6EAB	PLP-6EAB	PLP-6EAB	PLP-6EAB	PLP-6EAB	PLP-6EAB
Kühlen									
Kälteleistung (kW)	2,20	2,80	3,60	4,50	5,60	7,10	9,00	11,20	14,00
Leistungsaufnahme (kW)	0,03	0,03	0,03	0,03	0,06	0,09	0,09	0,09	0,09
Heizen									
Heizleistung (kW)	2,5	3,2	4,0	5,0	6,3	8,0	10,0	12,5	16,0
Leistungsaufnahme (kW)	0,03	0,03	0,03	0,03	0,07	0,12	0,12	0,12	0,12
Luftvolumenstrom (m³/h)	N / M1 / M2 / H 720 / 780 / 840 / 900	720 / 780 / 840 / 900	780 / 840 / 900 / 960	780 / 840 / 900 / 960	960 / 1.020 / 1.080 / 1.680	960 / 1.080 / 1.200 / 2.100	960 / 1.200 / 1.380 / 2.100	1.200 / 1.320 / 1.680 / 2.100	1.020 / 1.440 / 1.860 / 2.100
Schalldruckpegel (dB(A)) ²	N / H 24 / 29	24 / 29	26 / 31	26 / 31	27 / 41	27 / 46	28 / 46	29 / 46	30 / 46
Abmessungen (Blende) (mm) ³	B / T / H 840 (950) / 840 (950) / 258 (40)	840 (950) / 840 (950) / 258 (40)	840 (950) / 840 (950) / 258 (40)	840 (950) / 840 (950) / 258 (40)	840 (950) / 840 (950) / 298 (40)	840 (950) / 840 (950) / 298 (40)	840 (950) / 840 (950) / 298 (40)	840 (950) / 840 (950) / 298 (40)	840 (950) / 840 (950) / 298 (40)
Gewicht (inkl. Blende) (kg)	19,0 (24,0)	19,0 (24,0)	19,0 (24,0)	19,0 (24,0)	24,0 (29,0)	24,0 (29,0)	27,0 (32,0)	27,0 (32,0)	27,0 (32,0)
Kältetechnische Anschlüsse Ø (mm)	fl. / s. 6 / 12	6 / 12	6 / 12	6 / 12	6 / 12	10 / 16	10 / 16	10 / 16	10 / 16
Spannungsversorgung (V/Phase/Hz)	220-240 / 1 / 50	220-240 / 1 / 50	220-240 / 1 / 50	220-240 / 1 / 50	220-240 / 1 / 50	220-240 / 1 / 50	220-240 / 1 / 50	220-240 / 1 / 50	220-240 / 1 / 50
Betriebsstrom Kühlen/Heizen (A)	0,31 / 0,24	0,31 / 0,24	0,32 / 0,25	0,32 / 0,25	0,52 / 0,60	0,74 / 0,90	0,97 / 0,94	0,97 / 0,94	0,97 / 0,94
Preis (EUR)	2.359,-	2.446,-	2.613,-	2.801,-	2.961,-	3.166,-	3.671,-	4.299,-	5.094,-
Blende PLP-6EA (EUR) ¹	592,-	592,-	592,-	592,-	592,-	592,-	592,-	592,-	592,-
Blende PLP-6EAB (EUR) ¹	770,-	770,-	770,-	770,-	770,-	770,-	770,-	770,-	770,-

1 Ohne Fernbedienung im Lieferumfang.

2 Schalldruckpegel gemessen mittig in 1,5 m Entfernung unterhalb der Blende.

3 Werte in Klammern entsprechen der sichtbaren Abmessungen der Blende.