



i-LIFE2-SLIM

Technische Daten

Bezeichnung	i-LIFE2 SLIM 080	i-LIFE2 SLIM 170	i-LIFE2 SLIM 270	i-LIFE2 SLIM 320	i-LIFE2 SLIM 370
Heizleistung ^{2,6} (min./nom./max.) (kW)	0,5/0,78/0,89	1,06/1,66/2,13	1,54/2,41/3,29	2,22/3,08/3,91	2,48/3,43/4,36
Kühlleistung ^{1,6,7} (min./nom./max.) (kW)	0,40/0,69/0,75	0,81/1,38/1,73	1,32/2,17/2,73	1,62/2,51/3,19	2,00/2,81/3,73
Luftdurchsatz ¹ (min./nom./max.) (m ³ /h)	51/93/125	122/221/277	189/334/425	258/430/593	367/499/697
Schalldruck ³ (min./nom./max.) (dB (A))	24/35/41	26/36/42	27/37/44	27/38/46	31/39/47
Schalleistung ^{4,7} (min./nom./max.) (dB (A))	33/44/50	35/45/51	36/46/53	36/47/55	40/48/56
Spannungsversorgung (V/ph/Hz)	230/1/50	230/1/50	230/1/50	230/1/50	230/1/50
Anschlüsse* (")	¾ EUROKONUS	¾ EUROKONUS	¾ EUROKONUS	¾ EUROKONUS	¾ EUROKONUS
Breite (mm)	737	937	1137	1337	1537
Tiefe (mm)	131	131	131	131	131
Höhe (mm)	579	579	579	579	579
Gewicht (kg)	17,3	20,4	23,4	26,4	29,4
Bestell-/ Artikel-Nr. (Linksanschluss)	581860	581865	581866	581867	581868
Bestell-/ Artikel-Nr. (Rechtsanschluss)	699006	699005	699007	699008	699009

¹ Raumtemperatur 27 °C Trockenkugel/19 °C Feuchtkugel; Kühlwasser (in/out) 7/12 °C

² Raumtemperatur 20 °C Trockenkugel; Heißwasser (in/out) 45 °C/40 °C

³ Schalldruckpegel in einem im Wesentlichen freien Schallfeld über einer reflektierenden Bodenfläche 1 m vor den Ventilatoren und 1 m vom Boden. Aus dem Schalleistungspegel berechneter unverbindlicher Wert.

⁴ Schalleistung anhand von Messungen nach ISO 3741 und Eurovent-Richtlinie 8/2.

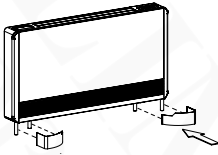
⁶ Werte bezogen auf die Norm EN 14511-3:2013

⁷ Werte bezogen auf die [VERORDNUNG (EU) Nr. 2016/2281]

* Lieferung serienmäßig mit Adapterset (2 Stück) für Flachdichtung und 3/4-Anschlüsse

i-LIFE2 SLIM

Ästhetische Fußblenden



Beschreibung

Dieses Zubehör deckt die Hydraulikleitungen ab, die durch den Fußboden führen. Sie sollten an Geräten angebracht werden, die an der Rückwand befestigt sind. Sie haben ein schlankes Design und sind zur Wartung oder Reinigung leicht zu entfernen. Diese Fußblenden sollten nicht verwendet werden, um den Eco-Konvektor freistehend am Boden zu befestigen.

Merkmale / Ausstattung

Farbe: RAL 9003 weiß

Bestell- / Artikel-Nr. 497975

Befestigungssockel



Beschreibung

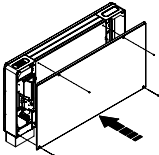
Verwenden Sie diesen Befestigungssockel, wenn Sie die Eco-Konvektoren i-LIFE2 SLIM auf dem Boden freistehend vor bodentiefen Fenstern installieren möchten oder wenn eine Wandinstallation nicht möglich ist. Es wird empfohlen, zusätzlich das Rückwandpaneel einzusetzen.

Merkmale / Ausstattung

Farbe: RAL 9003 weiß

Bestell- / Artikel-Nr. 415371

Rückwandpaneel



Beschreibung

Verwenden Sie das Rückwandpaneel, wenn die Rückseite des Eco-Konvektors sichtbar ist (zum Beispiel vor einem bodentiefen Fenster). Es wird empfohlen, zusätzlich den Befestigungssockel einzusetzen.

Merkmale / Ausstattung

Farbe: RAL 9003 weiß

Typ Eco-Konvektor	i-LIFE2 SLIM 080	i-LIFE2 SLIM 170	i-LIFE2 SLIM 270	i-LIFE2 SLIM 320	i-LIFE2 SLIM 370
Bestell- / Artikel-Nr.	415368	415369	415370	416618	503281

2-Wege-Ventil-Kit mit elektrischem Stellantrieb



Beschreibung

3-Wege-Ventil-Kit mit elektrischem Stellantrieb für Bypass-Funktion zur Um-/Abschaltung des Heizwasserstroms. Das Kit umfasst ein automatisches Regelventil mit elektrischem Stellantrieb und Rücklaufverschraubung mit Voreinstellung zur Durchführung eines hydraulischen Abgleiches.

Lieferumfang

1x elektrischer Stellantrieb, 1x 3-Wege-Ventil, 1x Rücklaufverschraubung, 1x T-Stück Bypass, 1x Bypass-Schlauch 1/2", 1x Absperrventil, 1x Stecker Stellantrieb, 1x Stecker Spannungsversorgung, 1x Isolierung für 2-Wege-Ventil im Lieferumfang enthalten

KV_s (m³/h) 3,6

Bestell- / Artikel-Nr. 403251

3-Wege-Ventil-Kit mit elektrischem Stellantrieb



Beschreibung

Das Kit umfasst ein Regelventil mit elektrischem Stellantrieb und Rücklaufverschraubung mit Voreinstellung zur Durchführung eines hydraulischen Abgleiches.

Lieferumfang

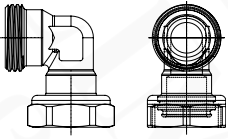
1x elektrischer Stellantrieb, 1x 2-Wege-Ventil, 1x Rücklaufverschraubung, 1x Stecker Stellantrieb, 1x Stecker Spannungsversorgung, 1x Isolierung für 2-Wege-Ventil

KV_s (m³/h) voll geöffnet / Bypass 3,5/3,1

Bestell- / Artikel-Nr. 403094

i-LIFE2 SLIM

Übergangsfitting 90°

**Beschreibung**

Übergangsfitting 90° für einfache Verbindung von 2-/3-Wege-Ventilen und Heizungsrohren. Empfohlen bei Wandinstallation und/oder unter Putz verlegten Heizungsrohren.

Lieferumfang

1x lose geliefert

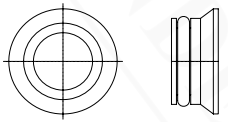
Anschluss

EK G3/4" AG x EK G3/4" IG

Bestell- / Artikel-Nr.

568223

Adapter Fitting-Set, flachdichtend

**Beschreibung**

Adapter Fitting-Set (EUROKONUS) für einfachen Übergang an Heizungsrohren.

Lieferumfang

2x lose geliefert

Anschluss

G1/2" IG x EK G3/4" IG

Bestell- / Artikel-Nr.

406201

Energieeffizient von A bis Z

Die Ecodan Wärmepumpensysteme sorgen mit ihrer Inverter-Technologie für effiziente Wärmeerzeugung. Mit einem geringen Einsatz von Antriebsstrom wird die aus der Umgebungsluft oder dem Erdreich entzogene Energie auf ein für die Beheizung und die Trinkwarmwasserbereitung nutzbares Niveau angehoben. Das Ecodan System liefert Vorlauftemperaturen von bis zu 75 °C – doch je niedriger die Vorlauftemperatur ausfällt, umso effizienter arbeitet das Heizsystem.

Entscheidender Punkt: die Art der Wärmeverteilung

Die entscheidende Rolle bei der Wahl des Wärmeverteilungssystems spielen die Strahlungs- und die Konvektionswärme. Während die Strahlungswärme über Radiatoren in den Raum abgegeben wird und die horizontalen Wärmewellen dabei direkt die Umgebung erwärmen, wird die Konvektionswärme, die ein Konvektor abgibt, über einen Ventilator direkt in den Raum befördert. Unterschiedliche Prinzipien, deren Wirkung spürbar anders ist. So wird die Strahlungswärme intensiver wahrgenommen. Die Konvektionswärme hingegen verteilt sich gleichmäßiger im Raum.



Wer bei der Wärmeerzeugung auf Effizienz achtet, möchte auch, dass die Effizienzvorteile auf der Wärmeverteilungsseite nicht verloren gehen. Allerdings lässt sich nicht überall ein Flächenheizsystem realisieren, das mit niedrigen Vorlauftemperaturen auskommt. Sind diese jedoch gewünscht, ist eine Wärmeverteilung über Gebläsekonvektoren die Lösung. Auch hier besteht die Möglichkeit, die Vorlauftemperaturen niedrig zu halten und damit die Betriebskosten grundsätzlich zu reduzieren.

Optimale Systemergänzung

Wird das Ecodan Wärmepumpensystem um i-LIFE2-SLIM Eco-Konvektoren ergänzt, profitieren Nutzer auch ohne Flächenheizung von niedrigen Vorlauftemperaturen. Optisch an einen schlichten, konventionellen Radiator erinnernd, gibt es auch hinsichtlich der Funktionen Gemeinsamkeiten. So nutzen beide Varianten Heizungswasser, um die Wärme in den Raum zu übertragen. Was sie voneinander unterscheidet: Der i-LIFE2-SLIM Eco-Konvektor benutzt für die Wärmeübertragung einen Wärmetauscher sowie integrierte Ventilatoren. Erst dadurch ist ein beschleunigter Konvektionsprozess bei niedrigen Vorlauftemperaturen möglich.

Eine Lösung für alle Fälle

Ganz gleich, ob im Neubau oder in der Bestandssanierung: Die Einsatzmöglichkeiten des i-LIFE2-SLIM Eco-Konvektors sind vielfältig. Schließlich ist er mehr als nur eine Lösung zur Wärmeverteilung. In Verbindung mit einem reversiblen Wärmepumpensystem kann er mit geringem Energieaufwand bei Bedarf auch zur Raumkühlung eingesetzt werden.

Im Neubau werden Konvektoren oft als Ergänzung zu Flächenheizungen eingesetzt. Es ist aber auch möglich, die komplette Wärmeverteilung über Gebläsekonvektoren abzubilden. Eine Anwendung, die sich vor allem für Bestandsbauten eignet. Hier müssen im Zuge der Heizsystemsanierung und des hydraulischen Abgleichs Radiatoren teilweise ausgetauscht werden. Um die Effizienz zu erhöhen und Betriebskosten zu reduzieren, sind Eco-Konvektoren eine ideale Lösung. Um bei der Installation flexibel sein zu können, werden die Eco-Konvektoren in zwei Varianten angeboten: mit Anschlüssen rechts oder links.

Knowledge at work.

Strahlungswärme:

Sie wird über Radiatoren in den Raum abgegeben. Die horizontalen Wärmewellen erwärmen direkt die Umgebung. Und werden intensiv wahrgenommen.

Konvektionswärme:

Sie wird über einen Gebläsekonvektor über einen Ventilator indirekt in den Raum befördert. Dadurch wird sie zwar weniger intensiv wahrgenommen, dafür jedoch gleichmäßiger im Raum verteilt.

Der iLIFE2-SLIM Eco-Konvektor vereint beide Möglichkeiten der Wärmeübertragung in einem Gerät.



Wie ein Heizkörper, nur besser

Der i-LIFE2-SLIM Eco-Konvektor kann wie ein klassischer Radiator an der Wand montiert werden. Der Konvektor des Typs DLRV verknüpft die Vorteile eines Konvektors mit denen eines Radiators. Er verfügt über einen invertergeregelten Tangentialventilator, der über einen Filter die Luft ansaugt und sie durch den Wärmetauscher leitet. Hier wird die Wärme vom Heizungswasser an die Raumluft übertragen. Je nach Reglereinstellung kann bei Vorlauftemperaturen von über 35 °C der Tangentialventilator abgeschaltet werden. Die zwischen dem Wärmetauscher und der Frontblende angebrachten Mikrolüfter werden automatisch aktiviert. Mit dem Ergebnis, dass der i-LIFE2-SLIM Eco-Konvektor mit natürlicher Strahlungswärme, kosteneffizienter Wärmeübertragung und unauffälliger Geräuschkulisse überzeugt.

Der integrierte iKS2-Regler ist mit acht Touch-Tasten und einem LCD-Display ausgestattet. Temperaturregelung, Winter/Sommer-Modus, Automatikmodus oder Nachtmodus gehören zu den Funktionen, die den Komfort des „Heizkörpers“ zusätzlich erhöhen.

Auffällig in der Leistung, dezent im Raum

i-LIFE Eco-Konvektoren überzeugen ebenso durch die niedrige Stromaufnahme des bürstenlosen DC-Motors mit Inverter-Regelung wie durch ihren leisen Betrieb und eine starke Heiz- bzw. Kühlleistung.

Mit fünf Baugrößen liefert die Gebläsekonvektorserie für jeden Raum die passende Leistung. Dabei bleibt die Bautiefe des Eco-Konvektors unabhängig von der Baugröße mit nur 131 mm immer unauffällig gering. Die niedrige Höhe von nur 579 mm ermöglicht in den meisten Fällen eine einfache Installation, auch z. B. unter Dachschrägen.

Hochwertiger Kunststoff und verzinktes Stahlblech mit Epoxidpulverbeschichtung machen den Konvektor widerstandsfähig gegen mechanische Beschädigungen. Das Design der Geräte besticht durch seine dezente Linienführung und die hochwertige Touch-Bedienungsfläche des Reglers.

iLIFE2-SLIM

Ein Gebläsekonvektor mit vielen Pluspunkten

- + Gehäuse**
Elegantes, schlankes Design mit reduzierter Linien- und sanfter Kurvenführung
- + Luftlamellen**
Der Regler steuert die Öffnung der Lamellen entsprechend der geforderten Betriebsart und Leistung
- + Wärmetauscher**
Ein hochentwickelter Wärmetauscher mit großer Oberfläche sorgt für schnelle Wärmeübertragung vom Heizungswasser an die Umgebungsluft
- + Regler**
Die intelligente Steuerung des Gebläsekonvektors sorgt für schnelle Reaktionszeiten und effizientes Heizen oder Kühlen
- + Lüfter**
Der superleise Tangentialventilator bietet optimalen Komfort der Konvektion bei einem bemerkenswert niedrigen Geräuschpegel



Gefördert in der Gebäudesanierung

Die Anpassung der Wärmeverteilung, also auch der Einsatz der iLIFE2-SLIM Eco-Konvektoren, gehört zu den förderfähigen Umfeldmaßnahmen der Heizungsanierung. Das bedeutet, die Investitionskosten werden durch die BEG mit dem gleichen Fördersatz bezuschusst, mit dem die Sanierung der Heizungsanlage gefördert wird (Stand 01/24).

i-LIFE2 SLIM

Eco-Konvektoren

Beschreibung

Die Eco-Konvektoren der Baureihe i-LIFE2 SLIM sind in fünf Baugrößen mit unterschiedlichen Betriebseigenschaften und Abmessungen erhältlich. Einsetzbar für Heiz- und Kühlbetrieb mit sehr kompakten Abmessungen. Die Eco-Konvektoren können als Ergänzung zur Fußbodenheizung oder als Ersatz für Niedertemperaturheizkörper eingesetzt werden.

Als Umfeldmaßnahme bei der Heizungssanierung ist der Einsatz der Eco-Konverter im Rahmen der BEG förderfähig (Stand 03/25).

Merkmale / Ausstattung

Eco-Konvektor für Wärmepumpen mit Verkleidung, Tangentialventilator, bürstenlosem Motor und Inverter-Technologie. Integrierte stufenlose Temperaturregelung iKS2 in lackiertem Metalgehäuse. Zusätzlich ausgestattet mit Mikrolüfter und Strahlungspaneel für leisen Nachtbetrieb mit angenehmer Strahlungswärme.

Die Eco-Konvektoren können in zwei verschiedenen Anschlussvarianten - mit linksseitigem oder rechtsseitigem Anschluss bestellt werden.

Regler iKS2 für automatische Raumtemperaturregelung in den Modi AUTO, SILENT, NIGHT-TIME und MAX. Integrierter Raumtemperaturfühler am Lufteinlass und zusätzliche Gewährleistung des Frostschutzes auch im Standby-Modus. Der Wassertemperaturfühler ist im Wärmetauscher integriert und dient zur Steuerung der Mindesttemperatur beim Heizen (30 °C) und der Maximaltemperatur beim Kühlen (20 °C). Zusätzlich integrierte Schaltkontakte (potenzialfrei) für Heiz-/Kühlanforderung an externe Wärme-/Kälteerzeuger.

Vorteile

- Niedrige Vorlauftemperaturen ohne Flächenheizsystem möglich – ideal für Gebäudebestand
- Einsetzbar sowohl für Heiz- wie auch Kühlbetrieb
- Optimal integrierbar in verschiedene Einbausituationen dank geringer Bautiefe und kompakter Abmessungen
- Nutzung der Konvektions- und Strahlungswärme dank integrierter Mikro-Lüfter hinter dem Frontpaneel
- Verschiedene Aufstellmöglichkeiten dank entsprechender Installationszubehöre realisierbar

i-LIFE2 SLIM Eco-Konvektoren

Die Systemeffizienz durch niedrige Vorlauftemperaturen erhöhen – das ist jetzt auch im Gebäudebestand möglich. Ohne viel Aufwand ersetzen die flüsterleisen Eco-Konvektoren die vorhandenen Radiatoren und benötigen, wie ein Flächenheizsystem, besonders niedrige Systemtemperaturen.

