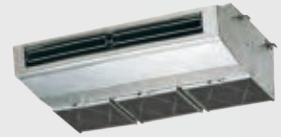




PUZ-ZM71VHA2



PCA-M71HA2

R32

Edelstahl Deckenunterbaugeräte Singlesplit / Power Inverter / Kühlen und Heizen



PCA-M Edelstahl Deckenunterbaugeräte, Kühlen / Heizen, ohne Fernbedienung im Lieferumfang

Bezeichnung Innengeräte		PCA-M71HA2
Bezeichnung Außengeräte		PUZ-ZM71VHA2
Kühlen	Kälteleistung (kW)	7,10 (3,3-8,1)
	Leistungsaufnahme (kW)	2,02
	SEER	5,60
	Energieeffizienzklasse	A+
	Einsatzbereich (°C)	-15~+46
Heizen	Heizleistung (kW)	7,6 (3,5-10,2)
	Leistungsaufnahme (kW)	2,17
	SCOP	3,90
	Energieeffizienzklasse	A
	Einsatzbereich (°C)	-20~+21
Preis	Innengeräte (EUR)	4.439,-
	Außengeräte (EUR)	4.252,-

Bezeichnung Innengeräte		PCA-M71HA2
Luftvolumenstrom (m³/h)	N / H	960 / 1.080
Schalldruckpegel (dB(A))	N / H	37 / 39
Schallleistungspegel (dB(A))		57
Abmessungen (mm)	B / T / H	1.136 / 650 / 280
Gewicht (kg)		42,0
Bezeichnung Außengeräte		PUZ-ZM71VHA2
Luftvolumenstrom (m³/h)		3.300
Schalldruckpegel Kühlen/Heizen (dB(A))		47 / 49
Schallleistungspegel (dB(A))		67
Abmessungen (mm)	B / T / H	950 / 355 / 943
Gewicht (kg)		67,0
Kältetechnische Angaben		
Gesamtleitungslänge (m)		55
Max. Höhendifferenz (m)		30
Kältemitteltyp / -menge / max. Menge (kg)		R32 / 2,80 / 3,60
GWP / CO ₂ -Äquivalent / CO ₂ -Äquivalent max. (t)		675 / 1,89 / 2,43
Kältemittelvorfüllung für (m)		30
Kältetechnische Anschlüsse Ø (mm)	fl. s.	10 16
Elektrische Angaben		
Spannungsversorgung (V/Phase/Hz)		220-240 / 1 / 50
Betriebsstrom Kühlen/Heizen (A)		6,70 / 7,46
Empf. Sicherungsgröße (A)		25

Schalldruckpegel beim Innengerät gemessen in 1 m vor und 1 m unterhalb des Gerätes
Energieeffizienzklassen auf einer Skala von A+++ bis D