



Daten und Preise

Incasso CV-3DX-S, CV/AF-3DX-S | 2-Leiter

Modell Innengerät		CV110-3DX-S CV/AF110-3DX-S	CV112-3DX-S CV/AF112-3DX-S	CV114-3DX-S CV/AF114-3DX-S	CV216-3DX-S CV/AF216-3DX-S	CV218-3DX-S CV/AF218-3DX-S	CV220-3DX-S CV/AF220-3DX-S	CV222-3DX-S CV/AF222-3DX-S
Kühlleistung (7/12°C)	kW	1,11	1,59	2,27	3,30	3,61	4,69	5,27
Heizleistung (45/40°C)	kW	1,37	1,83	2,60	3,46	4,17	5,14	6,04
Technische Daten Innengerät								
Leistungsbereich Kühlen	kW	0,76 - 1,11	1,07 - 1,59	1,66 - 2,27	2,2 - 3,3	2,46 - 3,61	3,15 - 4,69	3,96 - 5,27
Leistungsbereich Heizen	kW	0,87 - 1,37	1,14 - 1,83	1,7 - 2,6	2,31 - 3,46	2,83 - 4,17	3,22 - 5,14	4,41 - 6,04
Druckverlust wasserseitig Kühlen	kPa	1,8 - 3,4	2,8 - 5,8	3,3 - 5,9	6,9 - 12,1	5,5 - 11,8	10,7 - 21,5	14,9 - 25,6
Druckverlust wasserseitig Heizen	kPa	2,4 - 4,0	3,5 - 6	3,4 - 6,5	6,2 - 13,2	6,6 - 13	9,9 - 21,4	13,1 - 22,4
Wasser Volumenstrom Kühlen	l/h	131 - 191	184 - 274	286 - 391	379 - 568	423 - 621	541 - 807	682 - 907
Wasser Volumenstrom Heizen	l/h	150 - 236	196 - 315	293 - 448	398 - 596	487 - 718	554 - 884	756 - 1.040
Abmessungen, Gewichte, Panel								
Abmessung Gerät (HxBxT)	mm	505x555x215	505x680x215	505x805x215	505x930x215	505x1.055x215	581x1.180x245	581x1.180x245
Gewicht Innengerät	kg	10	13	16	19	22	29	31
Elektrische Daten und Anschlüsse								
Spannungsversorgung	V/Ph/Hz	230/1/50						
Spannungseinspeisung		am Innengerät						
Leistungsaufnahme	kW	0,046	0,048	0,057	0,061	0,076	0,090	0,117
Betriebsstrom	A	0,21	0,23	0,25	0,27	0,33	0,39	0,52
Vor- und Rücklauf, Kondensat, Kanalanschlüsse, Filter								
Ausführung Register		2-Leiter						
Anzahl Wärmeübertrager-Rohrreihen 1. Register		3						
Gewinde 1. Register Innengewinde	mm/Zoll	1/2"						
Kondensatleitung, Anschluss	mm	20						
Kanalanschluss Saugseite (BxT)	mm	349x200	474x200	599x200	724x200	849x200	974x230	974x230
Kanalanschluss Druckseite (BxT)	mm	349x110	474x110	599x110	724x110	849x110	974x125	974x125
Filtertyp		Long-Life-Filter (waschbar)						
Ventilator								
Ventilatormotor Typ, Anzahl Stufen		AC, 3						
Luftvolumenstrom (Lo/Me/Hi)	m³/h	136/181/242	185/253/317	279/353/433	377/488/606	486/616/754	594/776/961	742/928/1.115
Externe statische Pressung, Standard/max.	Pa	0/70	0/70	0/80	0/90	0/110	0/100	0/110
Schalldruckpegel (Lo/Me/Hi)	dB(A)	24,7/31,2/37,4	28,6/35,1/40,4	32,6/39,3/44,1	29,2/35,9/41,8	33,6/40,6/45,6	30/37,1/43,3	38,9/44,8/49,5
Schallleistungspegel (Lo/Me/Hi)	dB(A)	34,1/40,6/46,8	38/44,5/49,8	42/48,7/53,5	38,6/45,3/51,2	43/50/55	39,4/46,5/52,7	48,3/54,2/58,9
Bestellcode								
Innengerät CV-3DX-S		CV110-3DX-S	CV112-3DX-S	CV114-3DX-S	CV216-3DX-S	CV218-3DX-S	CV220-3DX-S	CV222-3DX-S
Innengerät CV/AF-3DX-S		CV/AF110-3DX-S	CV/AF112-3DX-S	CV/AF114-3DX-S	CV/AF216-3DX-S	CV/AF218-3DX-S	CV/AF220-3DX-S	CV/AF222-3DX-S
Listenpreise (zzgl. MwSt.) Preisklasse 6								
Innengerät CV-3DX-S	€	550,-	580,-	630,-	735,-	875,-	915,-	945,-
Innengerät CV/AF-3DX-S	€	550,-	590,-	655,-	755,-	890,-	945,-	975,-

Innen

Hinweis: Kabeldimensionierung und Absicherung gemäß VDE und örtlichen Vorschriften. Elektrische Leitungen nicht im Lieferumfang enthalten. Detaillierte Informationen sind den technischen Handbüchern zu entnehmen. Bezugsdaten siehe letztes Kapitel. Technische Änderungen und Irrtümer vorbehalten.

● JA
○ NEIN

Daten und Preise



Incasso CV-3DX-S, CV/AF-3DX-S | 2-Leiter

Modell Innengerät		CV224-3DX-S CV/AF224-3DX-S	CV226-3DX-S CV/AF226-3DX-S	CV228-3DX-S CV/AF228-3DX-S	CV328-3DX-S CV/AF328-3DX-S
Kühlleistung (7/12°C)	kW	6,43	7,25	8,86	9,83
Heizleistung (45/40°C)	kW	6,60	7,86	9,96	10,54
Technische Daten Innengerät					
Leistungsbereich Kühlen	kW	4,62 - 6,43	5,5 - 7,25	6,30 - 8,86	6,42 - 9,83
Leistungsbereich Heizen	kW	4,58 - 6,6	5,76 - 7,86	6,65 - 9,96	6,73 - 10,54
Druckverlust wasserseitig Kühlen	kPa	8,6 - 15,5	10,5 - 18,1	16,2 - 28,7	25,1 - 60,8
Druckverlust wasserseitig Heizen	kPa	10,3 - 18,9	14,9 - 25,3	14,3 - 29,8	23,8 - 65,9
Wasser Volumenstrom Kühlen	l/h	795 - 1.107	947 - 1.248	1.085 - 1.525	1.105 - 1.692
Wasser Volumenstrom Heizen	l/h	788 - 1.136	991 - 1.353	1.145 - 1.714	1.158 - 1.814
Abmessungen, Gewichte, Paneel					
Abmessung Gerät (HxBxT)	mm	581x1.430x245	581x1.430x245	581x1.680x245	581x1.680x245
Gewicht Innengerät	kg	38	38	42	42
Elektrische Daten und Anschlüsse					
Spannungsversorgung	V/Ph/Hz	230/1/50			
Spannungseinspeisung		am Innengerät			
Leistungsaufnahme	kW	0,140	0,162	0,213	0,213
Betriebsstrom	A	0,65	0,72	1,09	0,96
Vor- und Rücklauf, Kondensat, Kanalanschlüsse, Filter					
Ausführung Register		2-Leiter			
Anzahl Wärmeübertrager-Rohrreihen 1. Register		3			
Gewinde 1. Register Innengewinde	mm/Zoll	1/2"			
Kondensatleitung, Anschluss	mm	20			
Kanalanschluss Saugseite (BxT)	mm	1.224x230	1.224x230	1.474x230	1.474x230
Kanalanschluss Druckseite (BxT)	mm	1.224x125	1.224x125	1.474x125	1.474x125
Filtertyp		Long-Life-Filter (waschbar)			
Ventilator					
Ventilatormotor Typ, Anzahl Stufen		AC, 3			
Luftvolumenstrom (Lo/Me/Hi)	m³/h	779/1.107/1.309	986/1.318/1.507	1.081/1.530/1.813	1.107/1.687/2.010
Externe statische Pressung, Standard/max.	Pa	0/110	0/110	0/110	0/110
Schalldruckpegel (Lo/Me/Hi)	dB(A)	37,3/45,6/50	42,7/50/53,1	43,6/51,6/54,6	42,3/52,8/56,9
Schallleistungspegel (Lo/Me/Hi)	dB(A)	46,7/55/59,4	52,1/59,4/62,5	53/61/64	51,7/62,2/66,3
Bestellcode					
Innengerät CV-3DX-S		CV224-3DX-S	CV226-3DX-S	CV228-3DX-S	CV328-3DX-S
Innengerät CV/AF-3DX-S		CV/AF224-3DX-S	CV/AF226-3DX-S	CV/AF228-3DX-S	CV/AF328-3DX-S
Listenpreise (zzgl. MwSt.) Preisklasse 6					
Innengerät CV-3DX-S	€	1.160,-	1.260,-	1.350,-	1.475,-
Innengerät CV/AF-3DX-S	€	1.160,-	1.290,-	1.370,-	1.500,-



Daten und Preise

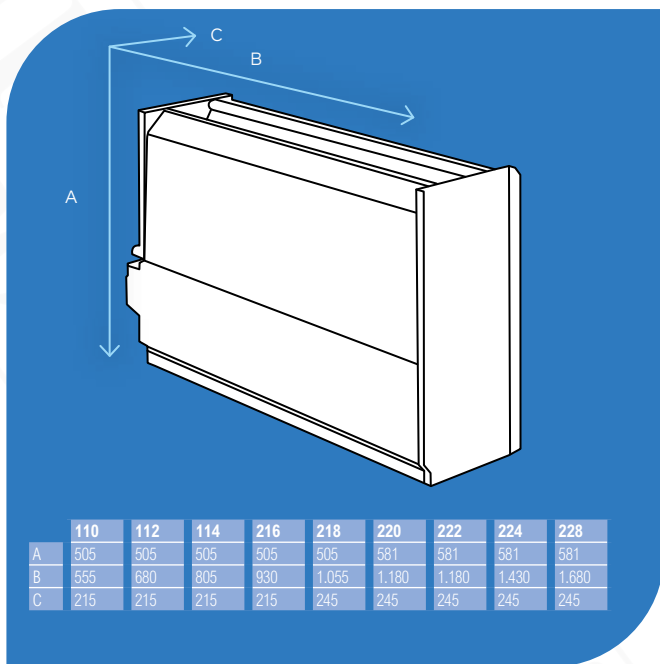
Incasso CV-3+1DX-S, CV/AF-3+1DX-S | 4-Leiter

Modell Innengerät		CV110-3+1DX-S CV/AF110-3+1DX-S	CV112-3+1DX-S CV/AF112-3+1DX-S	CV114-3+1DX-S CV/AF114-3+1DX-S	CV216-3+1DX-S CV/AF216-3+1DX-S	CV218-3+1DX-S CV/AF218-3+1DX-S	CV220-3+1DX-S CV/AF220-3+1DX-S
Kühlleistung (7/12 °C)	kW	1,11	1,59	2,14	3,30	3,61	4,61
Heizleistung (65/55 °C)	kW	0,91	1,31	1,93	2,76	3,20	4,63
Technische Daten Innengerät							
Leistungsbereich Kühlen	kW	0,77 - 1,11	1,07 - 1,59	1,66 - 2,14	2,2 - 3,3	2,46 - 3,61	3,07 - 4,61
Leistungsbereich Heizen	kW	0,71 - 0,91	0,95 - 1,31	1,51 - 1,93	2,02 - 2,76	2,38 - 3,2	3,2 - 4,63
Druckverlust wasserseitig Kühlen	kPa	1,8 - 3,4	3,4 - 7,1	4 - 6,3	6 - 12	5,5 - 11,8	10,7 - 21,9
Druckverlust wasserseitig Heizen	kPa	0,9 - 1,3	1,8 - 3,4	4,2 - 6,7	7,3 - 11,7	4,2 - 7,1	6,5 - 11,6
Wasser Volumenstrom Kühlen	l/h	132 - 191	184 - 274	286 - 368	379 - 568	423 - 621	529 - 794
Wasser Volumenstrom Heizen	l/h	61 - 78	82 - 113	130 - 166	174 - 238	205 - 275	275 - 399
Abmessungen, Gewichte, Paneel							
Abmessung Gerät (HxBxT)	mm	505x555x215	505x680x215	505x805x215	505x930x215	505x1.055x215	581x1.180x245
Gewicht Innengerät	kg	10	13	16	19	22	29
Elektrische Daten und Anschlüsse							
Spannungsversorgung	V/Ph/Hz	230/1/50					
Spannungseinspeisung		am Innengerät					
Leistungsaufnahme	kW	0,046	0,05	0,059	0,081	0,076	0,081
Betriebsstrom	A	0,22	0,24	0,26	0,36	0,33	0,36
Vor- und Rücklauf, Kondensat, Kanalanschlüsse, Filter							
Ausführung Register		4-Leiter					
Anzahl Wärmeüberträger-Rohrreihen 1. Register		3					
Anzahl Wärmeüberträger-Rohrreihen 2. Register		1					
Gewinde 1. Register Innengewinde	Zoll	1/2"					
Gewinde 2. Register Innengewinde	Zoll	1/2"					
Kondensatleitung, Anschluss	mm	20					
Kanalanschluss Saugseite	mm	349x200	474x200	599x200	724x200	849x200	974x230
Kanalanschluss Druckseite	mm	349x110	474x110	599x110	724x110	849x110	974x125
Filtertyp		Long-Life-Filter (waschbar)					
Ventilator							
Ventilatormotor Typ, Anzahl Stufen		AC, 3					
Luftvolumenstrom (Lo/Me/Hi)	m³/h	136/181/243	185/253/317	279/353/433	377/488/606	486/616/754	594/776/961
Externe statische Pressung, Standard/max.	Pa	0/70	0/80	0/90	0/100	0/110	0/120
Schalldruckpegel (Lo/Me/Hi)	dB(A)	25,7/32,2/38,4	28,6/35,1/40,4	32,6/38,3/43,1	29,2/35,9/41,8	35,6/40,6/45,6	31,6/39,6/45,6
Schalleistungspegel (Lo/Me/Hi)	dB(A)	35,1/41,6/47,8	38/44,5/49,8	42/47,7/52,5	38,6/45,3/51,2	45/50/55	41/49/55
Bestellcode							
Innengerät CV-3+1DX-S		CV110-3+1DX-S	CV112-3+1DX-S	CV114-3+1DX-S	CV216-3+1DX-S	CV218-3+1DX-S	CV220-3+1DX-S
Innengerät CV/AF-3+1DX-S		CV/AF110-3+1DX-S	CV/AF112-3+1DX-S	CV/AF114-3+1DX-S	CV/AF216-3+1DX-S	CV/AF218-3+1DX-S	CV/AF220-3+1DX-S
Listenpreise (zzgl. MwSt.) Preisklasse 6							
Innengerät CV-3+1DX-S	€	680,-	710,-	770,-	885,-	1.055,-	1.120,-
Innengerät CV/AF-3+1DX-S	€	680,-	720,-	795,-	905,-	1.070,-	1.150,-

Innen

Hinweis: Kabeldimensionierung und Absicherung gemäß VDE und örtlichen Vorschriften. Elektrische Leitungen nicht im Lieferumfang enthalten. Detaillierte Informationen sind den technischen Handbüchern zu entnehmen. Bezugsdaten siehe letztes Kapitel. Technische Änderungen und Irrtümer vorbehalten.

● JA
○ NEIN



Optional:



ORC336-D



ORC236-D



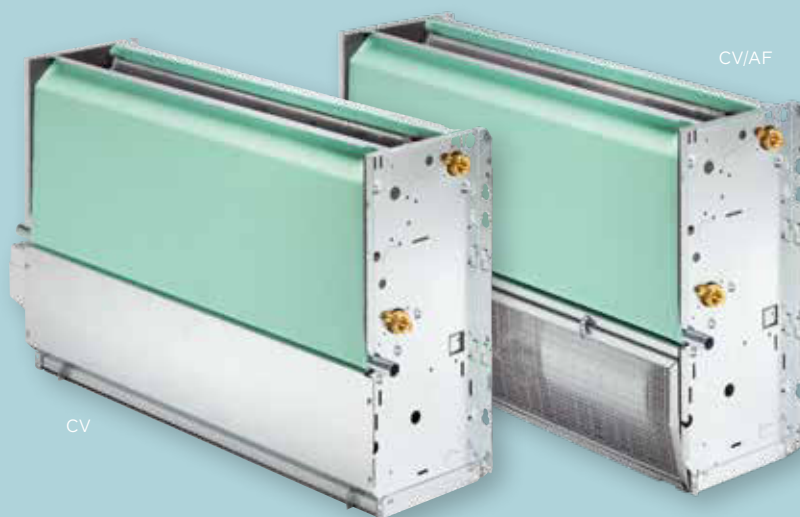
OIR30



ORC436-D

Informationen zu diesen und weiteren Fernbedienungen auf den Seiten 1-136 bis 1-137

CV CV/AF Truhengeräte



Truhengeräte zum Kühlen und Heizen

- Als AC- oder EST-Variante verfügbar
- Große Palette an Zubehör
- Ansaug wahlweise von unten oder vorne
- Geeignet für den Betrieb mit hohen Wassertemperaturen
- Umfangreiche Ausrüstungsoptionen (Ventile, Platinen) auf den folgenden Seiten

Anbindungsmöglichkeiten:

- Multitaskkarte, Modbus

Optionales Zubehör:

- Elektroheizregister
- Kondensatpumpe
- Coarse 40 % Filter (G3)
- Kanalanbauteile

Bezeichnungen von Kaltwasser-Innengeräten

CV 220 3 DX

- └─ **DX** = Anschlüsse rechts (Standard), **SX** = Anschlüsse links
- └─ **2, 3, 4 (+1)** = Anzahl der Rohrreihen
- └─ **Baugröße**
- └─ **V** = Vertikal, **H** = Horizontal, **/AF** = um 90° ansaugend
- └─ **C** = Incasso, **S** = Sigma


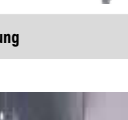

Daten und Preise





Incasso CV-3+1DX-S, CV/AF-3+1DX-S | 4-Leiter


Modell Innengerät		CV222-3+1DX-S CV/AF222-3+1DX-S	CV224-3+1DX-S CV/AF224-3+1DX-S	CV226-3+1DX-S CV/AF226-3+1DX-S	CV228-3+1DX-S CV/AF228-3+1DX-S	CV328-3+1DX-S CV/AF328-3+1DX-S
Kühlleistung (7/12 °C)	kW	5,27	6,43	6,84	8,86	9,73
Heizleistung (65/55 °C)	kW	4,92	6,16	6,30	7,81	8,00
Technische Daten Innengerät						
Leistungsbereich Kühlen	kW	3,96 - 5,27	4,62 - 6,43	5,5 - 6,84	6,3 - 8,86	6,42 - 9,73
Leistungsbereich Heizen	kW	3,84 - 4,92	4,55 - 6,16	5,03 - 6,3	5,92 - 7,81	6 - 8
Druckverlust wasserseitig Kühlen	kPa	15 - 25,2	8,8 - 15,9	11,7 - 17,2	16,2 - 28,7	14,3 - 34,2
Druckverlust wasserseitig Heizen	kPa	7,7 - 11,7	16,3 - 33	21,4 - 31,7	18,1 - 29,8	20,8 - 37,2
Wasser Volumenstrom Kühlen	l/h	682 - 907	795 - 1.107	947 - 1.177	1.085 - 1.525	1.105 - 1.675
Wasser Volumenstrom Heizen	l/h	330 - 423	392 - 530	433 - 542	509 - 672	517 - 688
Abmessungen, Gewichte, Paneel						
Abmessung Gerät (HxBxT)	mm	581x1.180x245	581x1.430x245	581x1.430x245	581x1.680x245	581x1.680x245
Gewicht Innengerät	kg	31	38	38	42	42
Elektrische Daten und Anschlüsse						
Spannungsversorgung	V/Ph/Hz	230/1/50				
Spannungseinspeisung		am Innengerät				
Leistungsaufnahme	kW	0,137	0,147	0,162	0,208	0,208
Betriebsstrom	A	0,61	0,68	0,72	1,07	0,93
Vor- und Rücklauf, Kondensat, Kanalanschlüsse, Filter						
Ausführung Register		4-Leiter				
Anzahl Wärmeübertrager-Rohrreihen 1. Register		3				
Anzahl Wärmeübertrager-Rohrreihen 2. Register		1				
Gewinde 1. Register Innengewinde	Zoll	1/2"				
Gewinde 2. Register Innengewinde	Zoll	1/2"				
Kondensatleitung, Anschluss	mm	20				
Kanalanschluss Saugseite	mm	974x230	1.224x230	1.224x230	1.474x230	1.474x230
Kanalanschluss Druckseite	mm	974x125	1.224x125	1.224x125	1.474x125	1.474x125
Filtertyp		Long-Life-Filter (waschbar)				
Ventilator						
Ventilatormotor Typ, Anzahl Stufen		AC, 3				
Luftvolumenstrom (Lo/Me/Hi)	m³/h	742/928/1.115	779/1.107/1.309	986/1.317/1.507	1.081/1.530/1.813	1.107/1.687/2.010
Externe statische Pressung, Standard/max.	Pa	0/130	0/140	0/140	0/140	0/150
Schalldruckpegel (Lo/Me/Hi)	dB(A)	39,6/45,6/49,6	38,8/45,9/50	42,7/50/53,1	43,6/51,6/54,6	42,3/52,8/56,6
Schalleistungspegel (Lo/Me/Hi)	dB(A)	49/55/59	48,2/55,3/59,4	52,1/59,4/62,5	53/61/64	51,7/62,2/66
Bestellcode						
Innengerät CV-3+1DX-S		CV222-3+1DX-S	CV224-3+1DX-S	CV226-3+1DX-S	CV228-3+1DX-S	CV328-3+1DX-S
Innengerät CV/AF-3+1DX-S		CV/AF222-3+1DX-S	CV/AF224-3+1DX-S	CV/AF226-3+1DX-S	CV/AF228-3+1DX-S	CV/AF328-3+1DX-S
Listenpreise (zzgl. MwSt.) Preisklasse 6						
Innengerät CV-3+1DX-S	€	1.150,-	1.400,-	1.500,-	1.645,-	1.770,-
Innengerät CV/AF-3+1DX-S	€	1.180,-	1.400,-	1.530,-	1.665,-	1.795,-

Zubehör

Optionales Zubehör							
Abbildung	Bestellcode	Beschreibung	Geeignet für		Preise €		
	SFPCONCEALED1	Stellfüße 85 mm	CV112-218		105,-		
	SFPCONCEALED2	Stellfüße 85 mm	CV220-328		115,-		
Abbildung	Typ	Beschreibung	Geeignet für Bauform	Geeignet für Baugrößen	Preise €	Geeignet für Baugrößen	Preise €
	PAE/V	Ansaugklappe manuell, passend für alle gängigen Servomotoren.	CV	110	145,-	218	160,-
				112/512	150,-	220/222/520/522	170,-
				114/514	150,-	224/226/524	175,-
				216/516	155,-	228/328/528	180,-
				110	75,-	218	90,-
				112/512	85,-	220/222/520/522	95,-
	GRILL	Ansauggitter für Ansaugklappe	CV	114/514	85,-	224/226/524	100,-
				216/516	90,-	228/328/528	100,-

Zubehör

Ventile							
Abbildung	Bestellcode 2-Leiter / 4-Leiter	Ventilart	Anschlussgröße	Regelung	Notwendiges Zubehör	Bemerkung	Preise €
	J3A2-2P / J3A2-4P	3-Wege	1/2"	ON/OFF	-	Inkl. Ventilwanne	245,-* / 525,-*
	J3B2-2P / J3B2-4P	3-Wege	3/4"	ON/OFF	-	Inkl. Ventilwanne	420,-* / 840,-*
	J2A2-2P / J2A2-4P	2-Wege	1/2"	ON/OFF	-	Inkl. Ventilwanne	215,-* / 440,-*
	J2B2-2P / J2B2-4P	2-Wege	3/4"	ON/OFF	-	Inkl. Ventilwanne	290,-* / 605,-*
	J3AM-2P / J3AM-4P	3-Wege	1/2"	Modulierend	CBL10	Inkl. Ventilwanne	445,-* / 940,-*
	J3BM-2P / J3BM-4P	3-Wege	3/4"	Modulierend	CBL10	Inkl. Ventilwanne	570,-* / 1.180,-*
	J2AM-2P / J2AM-4P	2-Wege	1/2"	Modulierend	CBL10	Inkl. Ventilwanne	345,-* / 710,-*
	J2BM-2P / J2BM-4P	2-Wege	3/4"	Modulierend	CBL10	Inkl. Ventilwanne	365,-* / 755,-*
	F2B2-2P / F2B2-4P	2-Wege druckunabhängig	3/4"	ON/OFF	-	Inkl. Ventilwanne	405,-* / 910,-*
	F2C2-2P / F2C2-4P	2-Wege druckunabhängig	1"	ON/OFF	-	Inkl. Ventilwanne	500,-* / 1.115,-*
	F2BM-2P / F2BM-4P	2-Wege druckunabhängig	3/4"	Modulierend	CBL10	Inkl. Ventilwanne	685,-* / 1.510,-*
	F2CM-2P / F2CM-4P	2-Wege druckunabhängig	1"	Modulierend	CBL10	Inkl. Ventilwanne	790,-* / 1.715,-*
DT-2P / DT-4P	Kugelabsperrhahn	1/2"	-	-	-	In Kombination mit 3-Wege-Ventilen	60,- / 125,-*
2DT / 4DT	Kugelabsperrhahn	1/2"	-	-	-	In Kombination mit 2-Wege-Ventilen	85,-* / 150,-*
2DTB / 4DTB	Kugelabsperrhahn	3/4"	-	-	-	In Kombination mit 2- oder 3-Wege-Ventilen	125,-* / 235,-*

Platinen				
Abbildung	Bestellcode	Beschreibung	Fühler	Preise €
	ORV10-D	Omnibus 360° Regelplatine zur intelligenten Steuerung von Eurapo FCUs, mit diversen Steuerkontakten:	-	275,-*
	ORV11-D	- Steuerkontakt für ON/OFF und modulierende Ventile	Rückluft	300,-*
	ORV14-D	- Steuerkontakt für AC-Lüfter	Rückluft, Zuluft, Wasser	365,-*
	ORV15-D	- Fühlerkontakt für Rückluft, Zuluft, Wassereintritt	Rückluft, Wasser	335,-*
	ORV17-D	- Fensterkontakt	Rückluft, Zuluft	335,-*
	ORV17-D	- Multifunktionseingang		
OXX50	Zusatzplatine für potentialfreie Digital-Outputsignale der Omnibus 360° Regelplatine, z. B. Betriebs- und Störmeldungen			95,-*
CBL10	230/24 VAC Trafo zur Spannungsversorgung der modulierenden Ventile			75,-*



E-Heizregister					
Abbildung	Typ	Beschreibung	Leistung kW	Geeignet für Baugrößen	Preise €
	REL	E-Heizregister mit Sicherheitsthermostat und Relaisplatine (CBL20)	0,5	110	290,-*
			1	112/512	300,-*
			1,5	114/514	310,-*
			2	216/516	330,-*
			2,25	218	355,-*
			2,5	220/222/520/522	375,-*
			3	224/226/524	420,-*
			3,5	228/328/528	440,-*

Abbildung	Bestellcode	Beschreibung	Preise €
	TSRM	Externer Reset-Taster für verkleidete Montage	45,-*

Kondensatpumpe			
Abbildung	Bestellcode	Beschreibung	Preise €
	PC	Werkseitig verbaute und verdrahtete Kondensatpumpe. Förderhöhe max. 10 m, Förderleistung max. 20 l/h.	495,-*
	KA010A	Sehr leise Kondensatpumpe mit vormontiertem Anthebereffektventil für die flexible Installation.	305,-

Hinweis: Kabeldimensionierung und Absicherung gemäß VDE und örtlichen Vorschriften. Elektrische Leitungen nicht im Lieferumfang enthalten. Detaillierte Informationen sind den technischen Handbüchern zu entnehmen. Bezugsdaten siehe letztes Kapitel. Technische Änderungen und Irrtümer vorbehalten. Alle Preise sind Preisklasse 6. Listenpreise zzgl. MwSt. €
 * Preis ausschließlich als Einbaupoption gültig. Einzel-/Ersatzteilpreis auf Anfrage.

● JA
 ○ NEIN