

Daten und Preise



Incasso ESTCV-3DX-S, ESTCV/AF-3DX-S   2-Leiter					
Modell Innengerät		ESTCV512-3DX-S ESTCV/AF512-3DX-S	ESTCV514-3DX-S ESTCV/AF514-3DX-S	ESTCV516-3DX-S ESTCV/AF516-3DX-S	ESTCV520-3DX-S ESTCV/AF520-3DX-S
Kühlleistung (7/12°C)	kW	1,98	2,56	3,81	5,05
Heizleistung (45/40°C)	kW	2,17	3,04	4,40	5,76
<b>Technische Daten Innengerät</b>					
Leistungsbereich Kühlen	kW	0,57 - 1,98	0,74 - 2,56	1,31 - 3,81	1,93 - 5,05
Leistungsbereich Heizen	kW	0,61 - 2,17	0,8 - 3,04	1,54 - 4,40	2,18 - 5,76
Druckverlust wasserseitig Kühlen	kPa	1,3 - 9,6	0,8 - 7,5	2,7 - 14,6	3,6 - 16,9
Druckverlust wasserseitig Heizen	kPa	1,1 - 12,0	0,8 - 10,3	2,8 - 17,3	3,7 - 21,8
Wasser Volumenstrom Kühlen	l/h	98 - 341	127 - 441	226 - 656	331 - 869
Wasser Volumenstrom Heizen	l/h	106 - 374	139 - 523	267 - 757	379 - 991
<b>Abmessungen, Gewichte, Panel</b>					
Abmessung Gerät (HxBxT)	mm	505x680x215	505x805x215	505x930x215	581x1.180x245
Gewicht Innengerät	kg	13	16	19	29
<b>Elektrische Daten und Anschlüsse</b>					
Spannungsversorgung	V/Ph/Hz	230/1/50			
Spannungseinspeisung		am Innengerät			
Leistungsaufnahme	kW	0,031	0,049	0,042	0,046
Betriebsstrom	A	0,31	0,38	0,4	0,43
<b>Vor- und Rücklauf, Kondensat, Kanalanschlüsse, Filter</b>					
Ausführung Register		2-Leiter			
Anzahl Wärmeübertrager-Rohrreihen 1. Register		3			
Gewinde 1. Register Innengewinde	mm/Zoll	1/2"			
Kondensatleitung, Anschluss	mm	20			
Kanalanschluss Saugseite (BxT)	mm	474x200	599x200	724x200	974x230
Kanalanschluss Druckseite (BxT)	mm	474x110	599x110	724x110	974x125
Filtertyp		Long-Life-Filter (waschbar)			
<b>Ventilator</b>					
Ventilatormotor Typ, Anzahl Stufen		EC, stufenlos			
Luftvolumenstrom (Lo/Me/Hi) <sup>1)</sup>	m³/h	138/298/456	170/373/573	347/552/746	504/757/1.013
Externe statische Pressung, Standard/max.	Pa	0/50			
Schalldruckpegel (Lo/Me/Hi) <sup>1)</sup>	dB(A)	19,6/34,6/45,6	19,6/38,6/49,6	30,1/42,2/49,5	23,2/37,5/45,4
Schallleistungspegel (Lo/Me/Hi) <sup>1)</sup>	dB(A)	29,0/44,0/55,0	29,0/48,0/59,0	39,5/51,6/58,9	35,6/46,9/54,8
<b>Bestellcode</b>					
Innengerät ESTCV-3DX-S		ESTCV512-3DX-S	ESTCV514-3DX-S	ESTCV516-3DX-S	ESTCV520-3DX-S
Innengerät ESTCV/AF-3DX-S		ESTCV/AF512-3DX-S	ESTCV/AF514-3DX-S	ESTCV/AF516-3DX-S	ESTCV/AF520-3DX-S
<b>Listenpreise (zzgl. MwSt.) Preisklasse 6</b>					
Innengerät ESTCV-3DX-S	€	915,-	985,-	1.015,-	1.190,-
Innengerät ESTCV/AF-3DX-S	€	940,-	1.010,-	1.045,-	1.220,-

Innen



EST (Energy Saving Technology) ermöglicht hohe Energieeinsparungen bei kontinuierlicher Anpassung des Luftstroms an den tatsächlichen Bedarf. Sie besteht im Wesentlichen aus einem bürstenlosen Motor in Verbindung mit eigener Elektronik und speziellen Reglern.

Hinweis: Kabeldimensionierung und Absicherung gemäß VDE und örtlichen Vorschriften. Elektrische Leitungen nicht im Lieferumfang enthalten. Detaillierte Informationen sind den technischen Handbüchern zu entnehmen. Bezugsdaten siehe letztes Kapitel. Technische Änderungen und Irrtümer vorbehalten. Alle Preise sind Preisklasse 6. Listenpreise zzgl. MwSt. €  
<sup>1)</sup> Lo: 30 %, Me: 60 %, Hi: 90 %.

- JA
- NEIN

## Daten und Preise



## Incasso ESTCV-3DX-S, ESTCV/AF-3DX-S | 2-Leiter

Modell Innengerät		ESTCV522-3DX-S ESTCV/AF522-3DX-S	ESTCV524-3DX-S ESTCV/AF524-3DX-S	ESTCV528-3DX-S ESTCV/AF528-3DX-S
Kühlleistung (7/12 °C)	kW	5,81	7,62	9,46
Heizleistung (45/40 °C)	kW	6,53	8,43	10,40
<b>Technische Daten Innengerät</b>				
Leistungsbereich Kühlen	kW	2,17 - 5,81	2,87 - 7,62	3,46 - 9,46
Leistungsbereich Heizen	kW	2,36 - 6,53	3,11 - 8,43	3,53 - 10,4
Druckverlust wasserseitig Kühlen	kPa	5,3 - 29	3,4 - 17,4	5,7 - 33
Druckverlust wasserseitig Heizen	kPa	5,1 - 32	3,5 - 17,5	5,4 - 35,2
Wasser Volumenstrom Kühlen	l/h	373 - 1.000	493 - 1.311	594 - 1.627
Wasser Volumenstrom Heizen	l/h	411 - 1.124	541 - 1.451	614 - 1.790
<b>Abmessungen, Gewichte, Paneel</b>				
Abmessung Gerät (HxBxT)	mm	581x1.180x245	581x1.430x245	581x1.680x245
Gewicht Innengerät	kg	31,00	38,00	42,00
<b>Elektrische Daten und Anschlüsse</b>				
Spannungsversorgung	V/Ph/Hz	230/1/50		
Spannungseinspeisung		am Innengerät		
Leistungsaufnahme	kW	0,076	0,089	0,168
Betriebsstrom	A	0,69	0,77	1,37
<b>Vor- und Rücklauf, Kondensat, Kanalanschlüsse, Filter</b>				
Ausführung Register		2-Leiter		
Anzahl Wärmeübertrager-Rohrreihen 1. Register		3		
Gewinde 1. Register Innengewinde	mm/Zoll	1/2"		
Kondensatleitung, Anschluss	mm	20		
Kanalanschluss Saugseite (BxT)	mm	974x230	1.224x230	1.474x230
Kanalanschluss Druckseite (BxT)	mm	974x125	1.224x125	1.474x125
Filtertyp		Long-Life-Filter (waschbar)		
<b>Ventilator</b>				
Ventilatormotor Typ, Anzahl Stufen		EC, stufenlos		
Luftvolumenstrom (Lo/Me/Hi) <sup>1)</sup>	m³/h	568/904/1.210	715/1.080/1.450	876/1.366/1.886
Externe statische Pressung, Standard/max.	Pa	0/50		
Schalldruckpegel (Lo/Me/Hi) <sup>1)</sup>	dB(A)	29,6/41,6/50,4	33,6/43,6/51,9	38,6/49,6/56,9
Schallleistungspegel (Lo/Me/Hi) <sup>1)</sup>	dB(A)	39,0/51,0/59,8	43,0/53,0/61,3	48,0/59,0/66,3
<b>Bestellcode</b>				
Innengerät ESTCV-3DX-S		ESTCV522-3DX-S	ESTCV524-3DX-S	ESTCV528-3DX-S
Innengerät ESTCV/AF-3DX-S		ESTCV/AF522-3DX-S	ESTCV/AF524-3DX-S	ESTCV/AF528-3DX-S
<b>Listenpreise (zzgl. MwSt.) Preisklasse 6</b>				
Innengerät ESTCV-3DX-S	€	1.215,-	1.610,-	1.795,-
Innengerät ESTCV/AF-3DX-S	€	1.260,-	1.630,-	1.795,-



EST (Energy Saving Technology) ermöglicht hohe Energieeinsparungen bei kontinuierlicher Anpassung des Luftstroms an den tatsächlichen Bedarf. Sie besteht im Wesentlichen aus einem bürstenlosen Motor in Verbindung mit eigener Elektronik und speziellen Reglern.

Hinweis: Kabeldimensionierung und Absicherung gemäß VDE und örtlichen Vorschriften. Elektrische Leitungen nicht im Lieferumfang enthalten. Detaillierte Informationen sind den technischen Handbüchern zu entnehmen. Bezugsdaten siehe letztes Kapitel. Technische Änderungen und Irrtümer vorbehalten.

<sup>1)</sup> Lo: 30 %, Me: 60 %, Hi: 90 %.

• JA  
○ NEIN



Daten und Preise

Incasso ESTCV-3+1DX-S, ESTCV/AF-3+1DX-S | 4-Leiter

Modell Innengerät		ESTCV512-3+1DX-S ESTCV/AF512-3+1DX-S	ESTCV514-3+1DX-S ESTCV/AF514-3+1DX-S	ESTCV516-3+1DX-S ESTCV/AF516-3+1DX-S	ESTCV520-3+1DX-S ESTCV/AF520-3+1DX-S
Kühlleistung (7/12 °C)	kW	1,86	2,59	3,78	5,18
Heizleistung (65/55 °C)	kW	1,76	2,39	3,2	5,0
<b>Technische Daten Innengerät</b>					
Leistungsbereich Kühlen	kW	0,57 - 1,86	0,74 - 2,59	1,31 - 3,51	1,93 - 5,18
Leistungsbereich Heizen	kW	0,59 - 1,76	0,78 - 2,39	1,34 - 2,98	2,34 - 5,00
Druckverlust wasserseitig Kühlen	kPa	1,3 - 10,6	0,8 - 7,4	2,7 - 14,2	3,6 - 17,3
Druckverlust wasserseitig Heizen	kPa	0,7 - 5,4	1,4 - 9,3	3,9 - 15,7	3,2 - 13,6
Wasser Volumenstrom Kühlen	l/h	98 - 320	127 - 446	226 - 602	331 - 892
Wasser Volumenstrom Heizen	l/h	51 - 151	68 - 206	118 - 260	205 - 430
<b>Abmessungen, Gewichte, Paneel</b>					
Abmessung Gerät (HxBxT)	mm	505x680x215	505x805x215	505x930x215	581x1.180x245
Gewicht Innengerät	kg	13	16	19	29
<b>Elektrische Daten und Anschlüsse</b>					
Spannungsversorgung	V/Ph/Hz	230/1/50			
Spannungseinspeisung		am Innengerät			
Leistungsaufnahme	kW	0,035	0,062	0,041	0,048
Betriebsstrom	A	0,28	0,48	0,37	0,42
<b>Vor- und Rücklauf, Kondensat, Kanalanschlüsse, Filter</b>					
Ausführung Register		4-Leiter			
Anzahl Wärmeüberträger-Rohrreihen 1. Register		3			
Anzahl Wärmeüberträger-Rohrreihen 2. Register		1			
Gewinde 1. Register Innengewinde	Zoll	1/2"			
Gewinde 2. Register Innengewinde	Zoll	1/2"			
Kondensatleitung, Anschluss	mm	20			
Kanalanschluss Saugseite	mm	474x200	599x200	724x200	974x230
Kanalanschluss Druckseite	mm	474x110	599x110	724x110	974x125
Filtertyp		Long-Life-Filter (waschbar)			
<b>Ventilator</b>					
Ventilatormotor Typ, Anzahl Stufen		EC, stufenlos			
Luftvolumenstrom (Lo/Me/Hi) <sup>1)</sup>	m³/h	138/298/456	170/373/574	347/552/746	504/757/1.013
Externe statische Pressung, Standard/max.	Pa	0/50	0/60	0/90	0/90
Schalldruckpegel (Lo/Me/Hi) <sup>1)</sup>	dB(A)	19,6/34,6/45,6	19,6/38,6/49,6	30,1/42,2/49,5	25,6/36,6/45,4
Schallleistungspegel (Lo/Me/Hi) <sup>1)</sup>	dB(A)	29/44/55	29/48/59	39,5/51,6/58,9	35/46/54,8
<b>Bestellcode</b>					
Innengerät ESTCV-3+1DX-S		ESTCV512-3+1DX-S	ESTCV514-3+1DX-S	ESTCV516-3+1DX-S	ESTCV520-3+1DX-S
Innengerät ESTCV/AF-3+1DX-S		ESTCV/AF512-3+1DX-S	ESTCV/AF514-3+1DX-S	ESTCV/AF516-3+1DX-S	ESTCV/AF520-3+1DX-S
<b>Listenpreise (zzgl. MwSt.) Preisklasse 6</b>					
Innengerät ESTCV-3+1DX-S	€	1.045,-	1.125,-	1.165,-	1.395,-
Innengerät ESTCV/AF-3+1DX-S	€	1.070,-	1.150,-	1.195,-	1.425,-

Innen

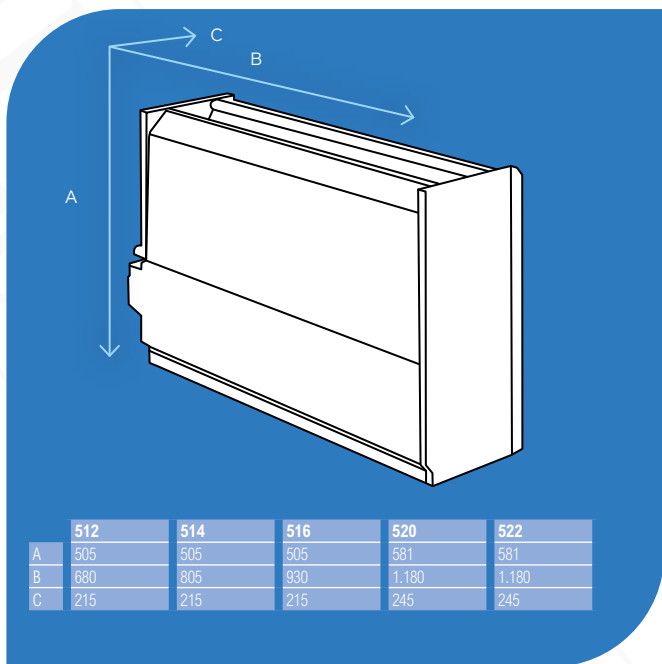


EST (Energy Saving Technology) ermöglicht hohe Energieeinsparungen bei kontinuierlicher Anpassung des Luftstroms an den tatsächlichen Bedarf. Sie besteht im Wesentlichen aus einem bürstenlosen Motor in Verbindung mit eigener Elektronik und speziellen Reglern.

Hinweis: Kabeldimensionierung und Absicherung gemäß VDE und örtlichen Vorschriften. Elektrische Leitungen nicht im Lieferumfang enthalten. Detaillierte Informationen sind den technischen Handbüchern zu entnehmen. Bezugsdaten siehe letztes Kapitel. Technische Änderungen und Irrtümer vorbehalten.

<sup>1)</sup> Lo: 30 %, Me: 60 %, Hi: 90 %.

- JA
- NEIN



Optional:



ORC336-D



ORC236-D



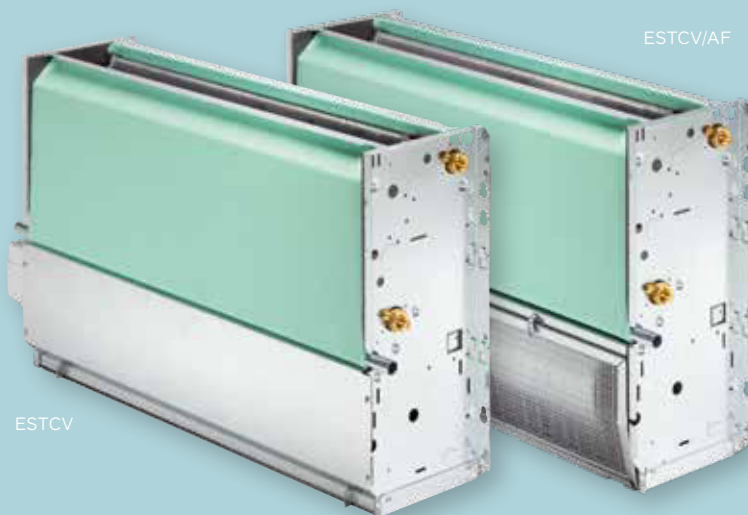
OIR30



ORC436-D

Informationen zu diesen und weiteren Fernbedienungen auf den Seiten 1-136 bis 1-137

## ESTCV ESTCV/AF Truhengeräte



## Truhengeräte zum Kühlen und Heizen

- Als AC- oder EST-Variante verfügbar
- Große Palette an Zubehör
- Ansaug wahlweise von unten oder vorne
- Geeignet für den Betrieb mit hohen Wassertemperaturen
- Umfangreiche Ausrüstungsoptionen (Ventile, Platinen) auf den folgenden Seiten

### Anbindungsmöglichkeiten:

- Multitaskkarte, Modbus

### Optionales Zubehör:

- Elektroheizregister
- Kondensatpumpe
- Coarse 40 % Filter (G3)
- Kanalanbauteile



### Bezeichnungen von Kaltwasser-Innengeräten

#### EST CV 520 3 DX

- **LDX** = Anschlüsse rechts (Standard), **SX** = Anschlüsse links
- **2, 3, 4 (+1)** = Anzahl der Rohrreihen
- **Baugröße**
- **V** = Vertikal, **H** = Horizontal, **/AF** = um 90° ansaugend
- **C** = Incasso, **S** = Sigma
- **EST** = mit EC-Lüftermotor

## Daten und Preise





## Incasso ESTCV-3+1DX-S, ESTCV/AF-3+1DX-S | 4-Leiter


Modell Innengerät		ESTCV522-3+1DX-S ESTCV/AF522-3+1DX-S	ESTCV524-3+1DX-S ESTCV/AF524-3+1DX-S	ESTCV528-3+1DX-S ESTCV/AF528-3+1DX-S
Kühlleistung (7/12 °C)	kW	5,98	7,69	9,49
Heizleistung (65/55 °C)	kW	5,55	6,78	8,53
<b>Technische Daten Innengerät</b>				
Leistungsbereich Kühlen	kW	2,17 - 5,98	2,87 - 6,78	3,46 - 9,49
Leistungsbereich Heizen	kW	2,49 - 5,55	3,11 - 6,78	3,51 - 8,53
Druckverlust wasserseitig Kühlen	kPa	5,3 - 23,4	3,4 - 22,7	5,7 - 32,7
Druckverlust wasserseitig Heizen	kPa	3,6 - 21,4	8,9 - 39,3	7,3 - 43,0
Wasser Volumenstrom Kühlen	l/h	373 - 1.030	493 - 1.323	594 - 1.633
Wasser Volumenstrom Heizen	l/h	218 - 478	272 - 584	307 - 734
<b>Abmessungen, Gewichte, Paneel</b>				
Abmessung Gerät (HxBxT)	mm	581x1.180x245	581x1.430x245	581x1.680x245
Gewicht Innengerät	kg	31	38	42
<b>Elektrische Daten und Anschlüsse</b>				
Spannungsversorgung	V/Ph/Hz	230/1/50		
Spannungseinspeisung		am Innengerät		
Leistungsaufnahme	kW	0,08	0,097	0,168
Betriebsstrom	A	0,68	0,84	1,34
<b>Vor- und Rücklauf, Kondensat, Kanalanschlüsse, Filter</b>				
Ausführung Register		4-Leiter		
Anzahl Wärmeübertrager-Rohrreihen 1. Register		3		
Anzahl Wärmeübertrager-Rohrreihen 2. Register		1		
Gewinde 1. Register Innengewinde	Zoll	1/2"		
Gewinde 2. Register Innengewinde	Zoll	1/2"		
Kondensatleitung, Anschluss	mm	20		
Kanalanschluss Saugseite	mm	974x230	1.224x230	1.474x230
Kanalanschluss Druckseite	mm	974x125	1.224x125	1.474x125
Filtertyp		Long-Life-Filter (waschbar)		
<b>Ventilator</b>				
Ventilatormotor Typ, Anzahl Stufen		EC, stufenlos		
Luftvolumenstrom (Lo/Me/Hi) <sup>1)</sup>	m³/h	568/904/1.209	715/1.080/1.450	876/1.370/1.887
Externe statische Pressung, Standard/max.	Pa	0/100	0/110	0/140
Schalldruckpegel (Lo/Me/Hi) <sup>1)</sup>	dB(A)	29,6/41,6/50,4	33,6/43,6/51,9	38,6/49,6/56,9
Schalleistungspegel (Lo/Me/Hi) <sup>1)</sup>	dB(A)	39/51/59,8	43/53/61,3	48/59/66,3
<b>Bestellcode</b>				
Innengerät ESTCV-3+1DX-S		ESTCV522-3+1DX-S	ESTCV524-3+1DX-S	ESTCV528-3+1DX-S
Innengerät ESTCV/AF-3+1DX-S		ESTCV/AF522-3+1DX-S	ESTCV/AF524-3+1DX-S	ESTCV/AF528-3+1DX-S
<b>Listenpreise (zzgl. MwSt.) Preisklasse 6</b>				
Innengerät ESTCV-3+1DX-S	€	1.420,-	1.850,-	2.090,-
Innengerät ESTCV/AF-3+1DX-S	€	1.465,-	1.870,-	2.090,-

## Zubehör

Optionales Zubehör							
Abbildung	Bestellcode	Beschreibung	Geeignet für		Preise €		
	SFPCONCEALED1	Stellfüße 85 mm	CV112-218		105,-		
	SFPCONCEALED2	Stellfüße 85 mm	CV220-328		115,-		
Abbildung	Typ	Beschreibung	Geeignet für Bauform	Geeignet für Baugrößen	Preise €	Geeignet für Baugrößen	Preise €
	PAE/V	Ansaugklappe manuell, passend für alle gängigen Servomotoren.	CV	110	145,-	218	160,-
				112/512	150,-	220/222/520/522	170,-
				114/514	150,-	224/226/524	175,-
	GRILL	Ansauggitter für Ansaugklappe	CV	216/516	155,-	228/328/528	180,-
				110	75,-	218	90,-
				112/512	85,-	220/222/520/522	95,-
				114/514	85,-	224/226/524	100,-
				216/516	90,-	228/328/528	100,-

Zubehör

Ventile							
Abbildung	Bestellcode 2-Leiter / 4-Leiter	Ventilart	Anschlussgröße	Regelung	Notwendiges Zubehör	Bemerkung	Preise €
	J3A2-2P / J3A2-4P	3-Wege	1/2"	ON/OFF	-	Inkl. Ventilwanne	245,-* / 525,-*
	J3B2-2P / J3B2-4P	3-Wege	3/4"	ON/OFF	-	Inkl. Ventilwanne	420,-* / 840,-*
	J2A2-2P / J2A2-4P	2-Wege	1/2"	ON/OFF	-	Inkl. Ventilwanne	215,-* / 440,-*
	J2B2-2P / J2B2-4P	2-Wege	3/4"	ON/OFF	-	Inkl. Ventilwanne	290,-* / 605,-*
	J3AM-2P / J3AM-4P	3-Wege	1/2"	Modulierend	CBL10	Inkl. Ventilwanne	445,-* / 940,-*
	J3BM-2P / J3BM-4P	3-Wege	3/4"	Modulierend	CBL10	Inkl. Ventilwanne	570,-* / 1.180,-*
	J2AM-2P / J2AM-4P	2-Wege	1/2"	Modulierend	CBL10	Inkl. Ventilwanne	345,-* / 710,-*
	J2BM-2P / J2BM-4P	2-Wege	3/4"	Modulierend	CBL10	Inkl. Ventilwanne	365,-* / 755,-*
	F2B2-2P / F2B2-4P	2-Wege druckunabhängig	3/4"	ON/OFF	-	Inkl. Ventilwanne	405,-* / 910,-*
	F2C2-2P / F2C2-4P	2-Wege druckunabhängig	1"	ON/OFF	-	Inkl. Ventilwanne	500,-* / 1.115,-*
	F2BM-2P / F2BM-4P	2-Wege druckunabhängig	3/4"	Modulierend	CBL10	Inkl. Ventilwanne	685,-* / 1.510,-*
	F2CM-2P / F2CM-4P	2-Wege druckunabhängig	1"	Modulierend	CBL10	Inkl. Ventilwanne	790,-* / 1.715,-*
	DT-2P / DT-4P	Kugelabsperrhahn	1/2"	-	-	In Kombination mit 3-Wege-Ventilen	60,-* / 125,-*
2DT / 4DT	Kugelabsperrhahn	1/2"	-	-	In Kombination mit 2-Wege-Ventilen	85,-* / 150,-*	
2DTB / 4DTB	Kugelabsperrhahn	3/4"	-	-	In Kombination mit 2- oder 3-Wege-Ventilen	125,-* / 235,-*	

Platinen				
Abbildung	Bestellcode	Beschreibung	Fühler	Preise €
	ORBV10-D	Omnibus 360° Regelplatine zur intelligenten Steuerung von Eurapo FCUs, mit diversen Steuerkontakten:	-	275,-*
	ORBV11-D	- Steuerkontakt für ON/OFF und modulierende Ventile	Rückluft	300,-*
	ORBV14-D	- Steuerkontakt für EC-Lüfter	Rückluft, Zuluft, Wasser	365,-*
	ORBV15-D	- Steuerkontakt für ein E-Heizregister	Rückluft, Wasser	335,-*
	ORBV17-D	- Fühlerkontakt für Rückluft, Zuluft, Wassereintritt	Rückluft, Zuluft	335,-*
			- Fensterkontakt	
	OXX50	Zusatzplatine für potentialfreie Digital-Outputsignale der Omnibus 360° Regelplatine, z. B. Betriebs- und Störmeldungen		95,-*
	CBL10	230/24 VAC Trafo zur Spannungsversorgung der modulierenden Ventile		75,-*



E-Heizregister					
Abbildung	Typ	Beschreibung	Leistung kW	Geeignet für Baugrößen	Preise €
	REL	E-Heizregister mit Sicherheitsthermostat und Relaisplatine (CBL20)	0,5	110	290,-*
			1	112/512	300,-*
			1,5	114/514	310,-*
			2	216/516	330,-*
			2,25	218	355,-*
			2,5	220/222/520/522	375,-*
			3	224/226/524	420,-*
			3,5	228/328/528	440,-*

Abbildung	Bestellcode	Beschreibung	Preise €
	TSRM	Externer Reset-Taster für verkleidete Montage	45,-*

Kondensatpumpe			
Abbildung	Bestellcode	Beschreibung	Preise €
	PC	Werksseitig verbaute und verdrahtete Kondensatpumpe. Förderhöhe max. 10 m, Förderleistung max. 20 l/h.	495,-*
	KA010A	Sehr leise Kondensatpumpe mit vormontiertem Antihebereffektventil für die flexible Installation.	305,-

Hinweis: Kabeldimensionierung und Absicherung gemäß VDE und örtlichen Vorschriften. Elektrische Leitungen nicht im Lieferumfang enthalten. Detaillierte Informationen sind den technischen Handbüchern zu entnehmen. Bezugsdaten siehe letztes Kapitel. Technische Änderungen und Irrtümer vorbehalten. Alle Preise sind Preisklasse 6. Listenpreise zzgl. MwSt. €  
 \* Preis ausschließlich als Einbaupoption gültig. Einzel-/Ersatzteilpreis auf Anfrage.

● JA  
 ○ NEIN