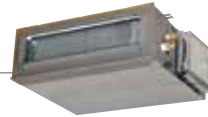


Daten und Preise



FDUM-VH	
<b>Modell Innengerät</b>	<b>FDUM50VH</b>
<b>Anschließbare Außengerätegrößen SCM-ZM-S/ZS-S/ZS-W</b>	<b>50 / 60 / 71 / 80 / 100 / 125</b>

Technische Daten Innengerät	
Kühlleistung (min.-max.)	kW 5,0 (1,1-5,6)
Heizleistung (min.-max.)	kW 5,4 (0,6-6,3)

Abmessung, Gewichte, Paneel	
Abmessung (Innen-/Gerät (HxBxT))	mm 280x750x635
Gewicht Innengerät	kg 29,0
Paneelbezeichnung	o
Abmessung Paneel (HxBxT)	mm o
Gewicht Paneel	kg o

Elektrische Daten und Anschlüsse	
Spannungsversorgung	V/Ph/Hz 230/1/50,N,PE
Spannungseinspeisung	am Außengerät
Kabel zw. Außen-/Innengerät, mind.	mm² 4x1,5
BUS-Leitung zw. Innengerät/Fernbed., abgeschirmt, mind.	mm² LiYCY 2x0,75

Kältemittel-, Kondensatleitungen, Kanalschlüsse, Filter	
Leitungslänge Außen-/Innengerät, max.	m 25
max. Höhenunterschied zw. AG und IG/allen IG <sup>1)</sup>	m 15-20/25
Kältemittel/GWP/CO <sub>2</sub> -Äquivalent	R32/675/1 kg R32 entspricht 0,675 t CO <sub>2</sub> / R410A/2088/1 kg R410A entspricht 2,088 t CO <sub>2</sub>
Flüssigkeitsleitung/Geräteanschluss	mm/Zoll Ø 6/Ø 1/4"
Sauggasleitung/Geräteanschluss	mm/Zoll Ø 12/Ø 1/2"
Wärmeisolierung, dampfdiffusionsdicht	alle Leitungen
Kondensatpumpe, Förderhöhe (ab Geräteunterkante)	mm 600
Kondensatleitung, Anschluss	mm Ø 25
Kanalschluss Saugseite (HxBxT)	mm 200x660x30
Kanalschluss Druckseite (HxBxT)	mm 170x680x30
Frischluf-/Fortluftanschluss, perforiert	mm Ø 150/Ø 125
Luftfilter, Long-Life-Filter (waschbar)	siehe optionales Zubehör

Ventilator	
Ventilator, Anzahl Stufen	Stück 4
Luftmenge (Lo/Me/Hi/PHi) Kühlen	m³/h 480/540/600/780
Luftmenge (Lo/Me/Hi/PHi) Heizen	m³/h 480/540/600/780
Kaltluftstrom, Wurfweite	m o
Externe statische Pressung, Standard/max.	Pa 35/100
Schalldruckpegel (Lo/Me/Hi/PHi - gem. JIS) Kühlen	dB(A) 26/29/32/37
Schalldruckpegel Lo/Me/Hi/PHi (gem. JIS) Heizen	dB(A) 26/29/32/37
Schallleistungspegel Kühlen/Heizen (PHi)	dB(A) 60/60

Regelung	
Kabel-/Infrarotfernbedienung	RC-E5 <sup>2)</sup> /RC-EX3A/RC-ES1/RCH-E3 <sup>2)</sup> /RCN-KIT4-E2
Präsenzmelder	LB-KIT2

Bestellcode	
<b>Innengerät</b>	<b>FDUM50VH</b>
<b>Kabel-/Infrarotfernbedienung</b>	<b>RC-E5/RC-EX3A/RC-ES1/RCH-E3/RCN-KIT4-E2</b>
<b>Präsenzmelder</b>	<b>LB-KIT2</b>

Listenpreise (zzgl. MwSt.) Preisklasse 6	
<b>Innengerät</b>	€ 2.035,-
<b>Kabel-/Infrarotfernbedienung</b>	€ 155,-/250,-/370,-/165,-/555,-
<b>Präsenzmelder</b>	€ 220,-

R32  
R410A

SX

Hinweis: Kabeldimensionierung und Absicherung gemäß VDE und örtlichen Vorschriften, jedoch mindestens: siehe Tabelle. Nicht im Lieferumfang enthalten. Detaillierte Informationen sind den technischen Handbüchern zu entnehmen. Bezugsdaten siehe letztes Kapitel. Technische Änderungen und Irrtümer vorbehalten.  
<sup>1)</sup> Leitungslängen und Höhenunterschiede abhängig vom Außengerät, siehe Außengerät.  
<sup>2)</sup> Präsenzmelder ohne Funktion

• JA  
o NEIN