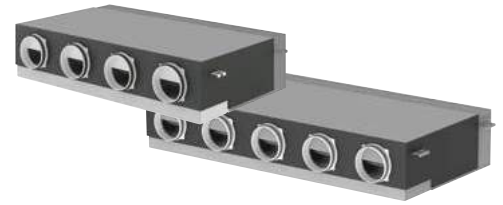


**NEU! PACi NX-Serie Standard PQE Mehrzonen-Kanalgerät | R32****Energieeffiziente Kanalgeräte mit individueller Temperaturregelung für jede Zone.**

Einfache und schnelle Installation der Zonensteuerung.



			Einphasige Außengeräte (230 V)
			7,1 kW
<b>Innengerät</b>			<b>S-7110PQ41E</b>
<b>Außengerät</b>			<b>U-71PZ3E5A</b>
<b>Fernbedienung</b>			<b>PCZ-EEB749</b>
Nennkühlleistung	(min. – max.)	kW	7,0 [2,7-7,9]
<b>SEER / η<sub>s,c</sub><sup>1</sup></b>			<b>6,6 A++</b>
Nennheizleistung	(min. – max.)	kW	7,1 [2,2-8,2]
<b>SCOP / η<sub>s,h</sub><sup>1</sup></b>			<b>4,3 A+</b>
<b>Innengerät</b>			
Anzahl der Ventilatoren			4
Externe statische Pressung <sup>2</sup>	(min. – max.)	Pa	30 [10-120]
Luftmenge	ni / mi / ho	m <sup>3</sup> /h	1120 / 1520 / 1800
Abmessungen	H x B x T	mm	265 x 1244 x 696
Nettogewicht		kg	52
<b>Außengerät</b>			
Spannungsversorgung			V 220-230-240
Betriebsstrom	Kühlen	A	9,95-9,50-9,10
	Heizen	A	7,90-7,55-7,25
Luftstrom	Kühlen / Heizen	m <sup>3</sup> /min	44,7 / 45,9
Schalldruckpegel (hoch)	Kühlen / Heizen	dB(A)	48 / 49
Schallleistungspegel (hoch)	Kühlen / Heizen	dB(A)	66 / 68
Abmessungen	H x B x T	mm	266 x 1164 x 701
Nettogewicht		kg	47
Leitungsanschlüsse	Flüssigkeitsleitung	mm [Zoll]	1/4 [Ø6,35] <sup>7</sup>
	Sauggasleitung	mm [Zoll]	5/8 [Ø15,88]
Leitungslänge (min. / max.)		m	3-40
Höhenunterschied IG/AG (max.) <sup>2</sup>		m	20/30
Vorgefüllte Leitungslänge		m	30
Zus. Kältemittelfüllmenge		g/m	17
Vorgefüllte Kältemittelmenge (R32) / CO <sub>2</sub> -Äquivalent		kg / T	1,32 / 0,89
Außentemperatur-Grenzwerte (min. / max.)	Kühlen	°C	-10 / +43
	Heizen	°C	-15 / +24

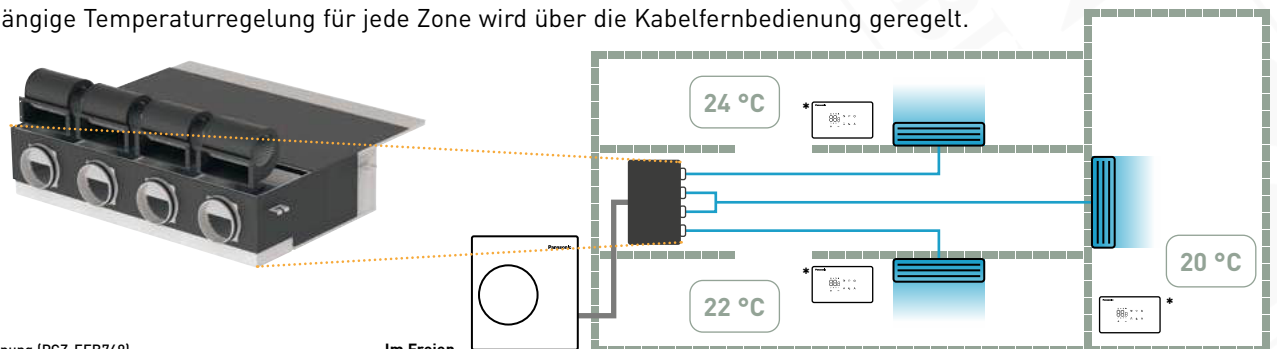
**Produkthighlights**

- Individuelle Zonenregelung - separate Ventilatoren für jeden Luftauslass ermöglichen präzise Temperaturregelung pro Bereich
- Multizonen-Verwaltung für 4 oder 5 Zonen
- Flexible Installation: horizontal oder vertikal
- Vereinfachte Kanalinstallation
- Keine Bypass-Leitung erforderlich dank intelligenter Direktsteuerung, die optimalen Komfort und Effizienz gewährleistet
- Kompatibel mit PACi NX Standard-Außengeräten
- Kondensatpumpe ist optional
- Individuelle Zonensteuerung über einen intuitiven Kabelfernbedienung (PCZ-EEB749), kompatibel mit Modbus
- Intelligente WLAN-Steuerung über die Aquarea Home App
- Standard-Panasonic-Steuerung<sup>1</sup> für Einrichtung, Inbetriebnahme, Service und Wartung

1) Der Controller (CZ-RTC6) muss angeschlossen bleiben.

**Mehrzonenmanagement – Energiesparlösung**

Die unabhängige Temperaturregelung für jede Zone wird über die Kabelfernbedienung geregelt.



\* Kabelfernbedienung (PCZ-EEB749).

Im Freien



PCZ-EEB749

		Dreiphasige Außengeräte (400 V)				
		10,0 kW	12,5 kW	14,0 kW		
<b>Innengerät</b>		<b>S-7110PQ41E</b>	<b>S-1014PQ51E</b>	<b>S-1014PQ51E</b>	<b>S-1014PQ51E</b>	
<b>Außengerät</b>		<b>U-100PZ3E8</b>	<b>U-100PZ3E8</b>	<b>U-125PZ3E8</b>	<b>U-140PZ3E8</b>	
<b>Fernbedienung</b>		<b>PCZ-EEB749</b>	<b>PCZ-EEB749</b>	<b>PCZ-EEB749</b>	<b>PCZ-EEB749</b>	
Nennkühlleistung	(min. - max.)	kW	9,0[3,0 - 11,0]	9,8[3,1 - 11,5]	12,0[3,3 - 13,7]	13,2[3,4 - 14,8]
SEER / η <sub>s,c</sub> <sup>1</sup>			<b>6,2 A++</b>	<b>6,6 A++</b>	<b>253,6%</b>	<b>250,9%</b>
Nennheizleistung	(min. - max.)	kW	9,1[3,0 - 13,2]	9,7[3,0 - 11,5]	12,1[3,3 - 15,2]	13,3[3,5 - 15,9]
SCOP / η <sub>s,h</sub> <sup>1</sup>			<b>4,3 A+</b>	<b>4,4 A+</b>	<b>142,3%</b>	<b>140,6%</b>
<b>Innengerät</b>						
Anzahl der Ventilatoren			4	5	5	5
Externe statische Pressung <sup>2</sup>	(min. - max.)	Pa	30[10 - 120]	30[10 - 130]	30[10 - 130]	30[10 - 130]
Luftmenge	ni / mi / ho	m <sup>3</sup> /h	1800/1520/1120	2250/1800/1450	2250/1800/1450	2250/1800/1450
Abmessungen	H x B x T	mm	265 x 1244 x 696	265 x 1454 x 696	265 x 1454 x 696	265 x 1454 x 696
Nettogewicht		kg	52	61	61	61
<b>Außengerät</b>						
Spannungsversorgung		V	380 - 400 - 415	380 - 400 - 415	380 - 400 - 415	380 - 400 - 415
Betriebsstrom	Kühlen	A	4,45 - 4,20 - 4,05	4,45 - 4,20 - 4,05	5,75 - 5,45 - 5,25	6,85 - 6,50 - 6,30
	Heizen	A	3,85 - 3,70 - 3,55	3,85 - 3,70 - 3,55	5,50 - 5,20 - 5,05	5,75 - 5,45 - 5,25
Luftstrom	Kühlen / Heizen	m <sup>3</sup> /min	73,0/73,0	73,0/73,0	82,0/80,0	84,0/82,0
Schalldruckpegel (hoch)	Kühlen / Heizen	dB(A)	52/52	52/52	55/55	56/56
Schallleistungspegel (hoch)	Kühlen / Heizen	dB(A)	70/70	70/70	73/73	74/74
Abmessungen	H x B x T	mm	266 x 1164 x 701	266 x 1455 x 701	266 x 1455 x 701	266 x 1455 x 701
Nettogewicht		kg	47	57	57	57
Leitungsanschlüsse	Flüssigkeitsleitung	mm (Zoll)	3/8(9,52)	3/8(9,52)	3/8(9,52)	3/8(9,52)
	Sauggasleitung	mm (Zoll)	5/8(15,88)	5/8(15,88)	5/8(15,88)	5/8(15,88)
Leitungslänge (min. / max.)		m	5 - 50	5 - 50	5 - 50	5 - 50
Höhenunterschied IG/AG (max.) <sup>2</sup>		m	15/30	15/30	15/30	15/30
Vorgefüllte Leitungslänge		m	30	30	30	30
Zus. Kältemittelfüllmenge		g/m	45	45	45	45
Vorgefüllte Kältemittelmenge (R32) / CO <sub>2</sub> -Äquivalent		kg / T	2,40/1,62	2,40/1,62	2,80/1,89	2,80/1,89
Außentemperatur-Grenzwerte (min. / max.)	Kühlen	°C	-10/+43	-10/+43	-10/+43	-10/+43
	Heizen	°C	-15/+24	-15/+24	-15/+24	-15/+24

Energieeffizienzklassenskala von A+++ bis D und Berechnung der SEER/SCOP-Werte, ohne Einheit, bei Modellen mit einer Nennleistung bis 12,0 kW gemas EU-Verordnung 626/2011. Berechnung der jahreszeitbedingten Raumkühlungs- bzw. Raumheizungs-Energieeffizienz (ns,c-/ns,h-Werte), angegeben in Prozent, bei Modellen mit einer Nennleistung über 12,0 kW gemas EN 14825. 2) Bei Werkseinstellungen. 3) Ausengerät niedriger / hoher angeordnet als das Innengerät. \* Hinweise: Für das Innengerät wird eine Absicherung mit 3 A empfohlen. Die angegebenen Werte gelten für die standardmäßige Installation in horizontaler Ausrichtung in einer Zwischendecke bei Luftansaug von hinten und ausgeschalteter nanoe™ X-Funktion.

Zubehör	
<b>PCZ-EEB749</b>	Kabelfernbedienungen mit Modbus für PACi NX Multizonensysteme S-7110PQ41E / S-1014PQ51E
<b>PCZ-AHRD0468</b>	Abluftplenium mit 4 runden Einlässen (DN 160 mm); für Modell S-7110PQ41E
<b>PCZ-AHRD0469</b>	Abluftplenium mit 5 runden Einlässen (DN 160 mm); für Modell S-1014PQ51E
<b>PCZ-AHRD0519</b>	Rückschlagklappe für Luftkanal- und Plenumsysteme
<b>PCZ-AHRD0524</b>	90°-Plenum für Luftführung; geeignet für S-7110PQ41E
<b>PCZ-AHRD0525</b>	90°-Plenum für Luftführung; geeignet für S-1014PQ51E
<b>PCZ-AHRD0534</b>	Teleskop-Set (153 mm - 270 mm) für Anschluss auf der Luftansaugseite für Modell S-7110PQ41E
<b>PCZ-AHRD0535</b>	Teleskop-Set (153 mm - 270 mm) für Anschluss auf der Luftansaugseite für Modell S-1014PQ51E
<b>PCZ-AHRD0544</b>	Gitter für Teleskop-Set (153 mm - 270 mm) für Anschluss auf der Luftansaugseite für Modell S-7110PQ41E
<b>PCZ-AHRD0545</b>	Gitter für Teleskop-Set (153 mm - 270 mm) für Anschluss auf der Luftansaugseite für Modell S-1014PQ51E
<b>PCZ-AHRA0708</b>	Isolierte Plenum für horizontale oder vertikale Zu- und Abluft für Modell S-7110PQ41E
<b>PCZ-AHRA0709</b>	Weißes Aluminium-Zuluftgitter mit doppelter Lamellenreihe (450x225 mm) für Modell S-7110PQ41E
<b>PCZ-AHRA0710</b>	Weißes Aluminium-Abluftgitter mit herausnehmbarem Filter (450x225 mm) für Modell S-7110PQ41E

Zubehör	
<b>PCZ-AHRD0494</b>	Ersatz-Umwälzfilter-Kit geeignet für Modell S-7110PQ41E
<b>PCZ-AHRD0495</b>	Ersatz-Umwälzfilter-Kit. Für S-1014PQ51E
<b>PCZ-AHRD0642</b>	Plenum-Set für Außenluftanschluss mit Klappe für Umluft für Modell S-7110PQ41E
<b>PCZ-AHRD0643</b>	Plenum-Set für Außenluftanschluss mit Klappe für Umluft für Modell S-1014PQ51E
<b>PCZ-AHRD0654</b>	Plenum-Kit für Außenluftanschluss mit Klappe für Modell S-7110PQ41E
<b>PCZ-AHRD0655</b>	Plenum-Kit für Außenluftanschluss mit Klappe für Modell S-1014PQ51E
<b>PCZ-AHRD0659</b>	90°-Plenum für Außenluft-Kit mit Klappe für Modell S-7110PQ41E
<b>PCZ-AHRD0660</b>	90°-Plenum für Außenluft-Kit mit Klappe für Modell S-1014PQ51E
<b>PCZ-AHRD0664</b>	Teleskop-Kit. Für Plenum für Außenluft-Kit mit Klappe, für S-7110PQ41E
<b>PCZ-AHRD0665</b>	Teleskop-Kit. Für Plenum für Außenluft-Kit mit Klappe, für S-1014PQ51E
<b>PCZ-AHRD0669</b>	Gitter für Teleskop-Kit. Für Plenum für Außenluft-Kit mit Klappe, für S-7110PQ41E
<b>PCZ-AHRD0670</b>	Gitter für Teleskop-Kit. Für Plenum für Außenluft-Kit mit Klappe, für S-1014PQ51E

R32  
Kältemittel

A++  
6,6 SEER

A+  
4,4 SCOP

INVERTER+

-10 °C  
Kühnbetrieb

-15 °C  
Heizbetrieb

DC-Ventilator

R32/R410A-Umrüstung

Optionales WLAN

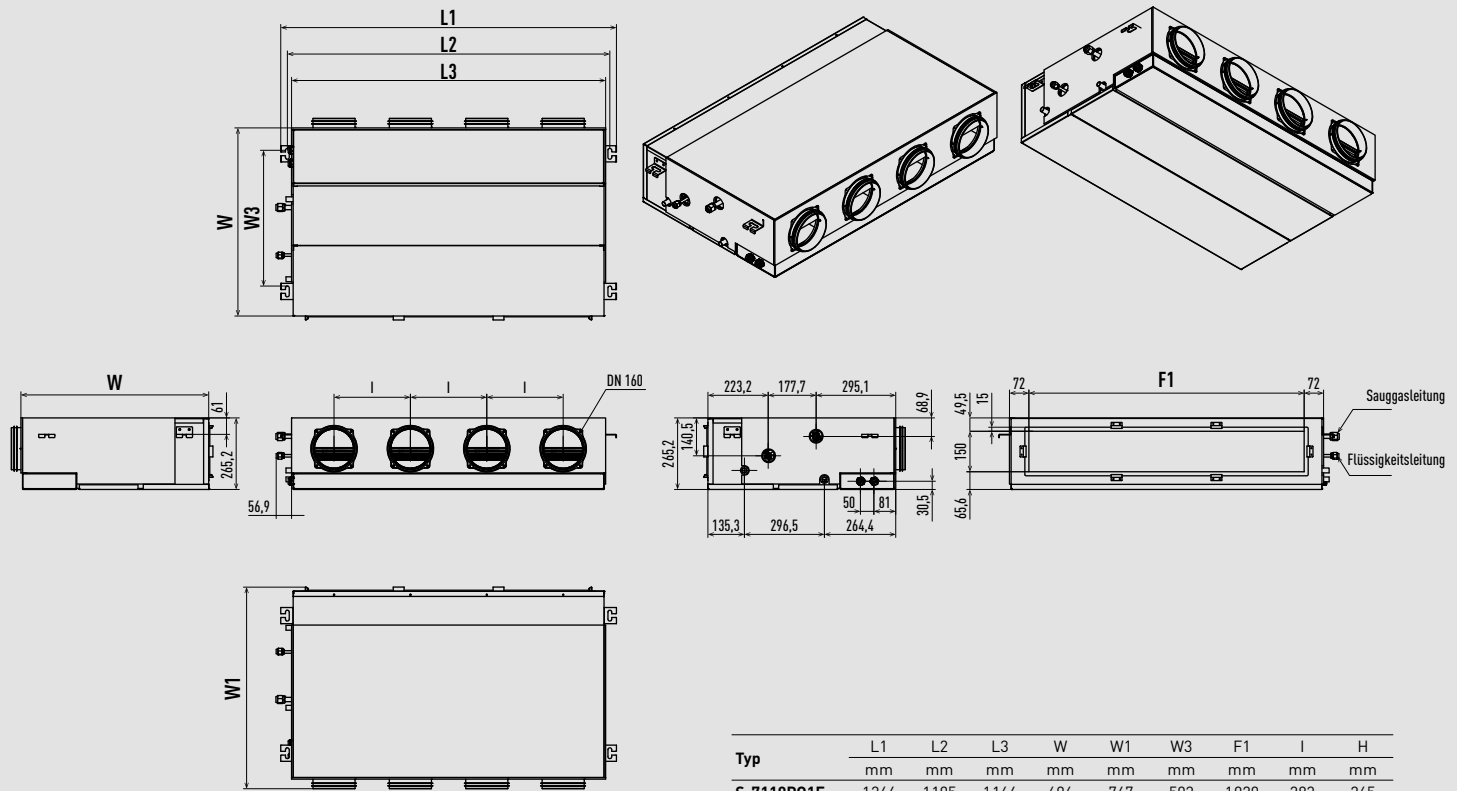
GLT Konnektivität

5 Jahre Herstellergarantie

SEER and SCOP: For S-1014PQ51E + U-100PZ3E5 and S-1014PQ51E + U-100PZ3E8. INTERNET CONTROL: Optional.

Nennbedingungen: Raumtemperatur Kühlen: 27 °C TK / 19 °C FK. Außentemperatur Kühlen: 35 °C TK / 24 °C FK. Raumtemperatur Heizen: 20 °C TK. Außentemperatur Heizen: 7 °C TK / 6 °C FK. (TK: Trockenkugeltemperatur; FK: Feuchtkugeltemperatur). Änderungen und Irrtümer vorbehalten. Ausführliche Informationen zur Ökodesign-Richtlinie (ErP) finden Sie auf unseren Websites [www.aircon.panasonic.de](http://www.aircon.panasonic.de) bzw. [www.ptc.panasonic.eu](http://www.ptc.panasonic.eu).

PACi NX | PQE Mehrzonen-Kanalgerät



Typ	L1	L2	L3	W	W1	W3	F1	I	H
	mm	mm	mm	mm	mm	mm	mm	mm	mm
<b>S-7110PQ1E</b>	1244	1195	1164	696	747	503	1020	283	265
<b>S-1014PQ1E</b>	1454	1405	1374	696	747	503	1230	283	265

Einheit: mm