

IDRA MONOSPLIT

CLIMATISEUR INVISIBLE EAU-AIR

UNSIHTBARE KLIMAAANLAGE "WASSER-LUFT"



LES INVISIBLES
DIE UNSIHTBAREN

La plus faible consommation d'eau de sa catégorie !
Niedrigster Wasserverbrauch in seiner Kategorie!

IDRA Monosplit DC inverter							
IDRA FROID SEUL - IDRA NUR KALT			Code	IDRA-12C	IDRA-18C	IDRA-24C	IDRA-36C
IDRA POMPE À CHALEUR - IDRA WÄRMEPUMPE			Code	IDRA-12H	IDRA-18H	IDRA-24H	IDRA-36H
Alimentation - Stromversorgung			V-Hz-Ph	230-50-1			
Refroidissement Kühlen	Puissance Leistung	Nominal - Nominell	W/BTU	3500/12000	5200/17742	7000/23884	10500/35805
		Max	W	4100	5900	7800	12100
		Min	W	1500	2100	2300	3100
	Consommation électrique Stromaufnahme	Nominal - Nominell	W	930	1200	1750	2570
		Max	W	1310	1790	2100	4500
Min		W	280	360	650	750	
EER (Capacité 100 %, 15 °C en entrée, 40 °C en sortie) EER (Leistung 100 %, 15 °C in, 40 °C out)		W/W	4,38	4,33	4,05	4,07	
Classe énergétique - Energieklasse			-	A++			
Chauffage Heizung	Puissance Leistung	Nominal - Nominell	W/BTU	3500/12000	5200/17742	7000/23884	10500/35805
		Max	W	3900	5950	7800	11600
		Min	W	1500	2550	2300	3100
	Consommation électrique Stromaufnahme	Nominal - Nominell	W	1000	1300	1800	2570
		Max	W	1220	1820	2100	3900
Min		W	290	350	650	750	
COP (Capacité 100 %, 15 °C en entrée, 4 °C en sortie) COP (100 %, 15 °C in, 4 °C out)		W/W	3,98	4,03	3,92	4,06	
Classe énergétique - Energieklasse			-	A+	A+	A+	A+
Consommation en veille - Verbrauch im Stand-by			W	0,5	0,5	0,5	0,5
Pression acoustique - Schalldruck			dB(A)	41	42	42	42
Puissance acoustique - Lautstärke			dB(A)	51	52	52	52
Méthode de réglage - Einstellungsmodus			-	EEV			
Dimensions (LxPxH) - Abmessungen (TxLxH)			mm	470 x 300 x 480	500 x 300 x 530	500 x 300 x 530	500 x 300 x 670
Poids - Gewicht			Kg	33	34	37	42
Compresseur - Kompressor			Marque	Panasonic	Panasonic	Panasonic	Mitsubishi
Réfrigérant Kühlmittel	Type - Typ	-	R32				
	Charge de réfrigérant standard Standard-Kältemittelmenge	Kg	0,75	1,10	1,30	1,80	
	Charge supplémentaire après précharge Zusätzliche Befüllung über die Vorbeladung hinaus	gr/m	22				
Circuit frigorifique Kältetechnische Rohrleitungen	Dimensions - Abmessungen	mm	Ø6,35 - Ø9,52	Ø6,35 - Ø12,70	Ø6,35 - Ø15,88	Ø9,52 - Ø15,88	
		pouce	1/4"-3/8"	1/4"-1/2"	1/4"- 5/8"	3/8"- 5/8"	
	Longueur maximale admissible Max. zulässige Länge	m	7,5	10	10	10	
	Longueur maximale par ligne Max. zulässige Länge	m	15	20	30	40	
	Dénivelé maximal admissible Maximale Länge für eine Leitung	m	5				
Raccords d'eau - Wasseranschlüsse			pouce	1/2"			
Pression d'eau minimale - Minimaler Wasserdruck			bar	0.8-3.0			
Limites de fonctionnement Betriebsgrenzen	Environnement intérieur (refroidissement/chauffage) Innenbereich (Kühlen / Heizen)	L/h	65-135	75-180	75-270	100-415	
	Chauffage - Heizen	L/h	85-170	91-300	91-440	135-650	
Limites de fonctionnement Betriebsgrenzen	Environnement intérieur (refroidissement/chauffage) - Innenbereich (Kühlen / Heizen)	°C	16~31	16~31	16~31	16~31	
	Eau (refroidissement/chauffage) Wasser (Kühlen / Heizen)	°C	7~25	7~25	7~25	7~25	

Climatisation: entrée d'eau 15 °C Chauffage: entrée d'eau 15 °C.

Conditions d'essai de l'unité intérieure: Climatisation: unité intérieure 27°C B.S.
Chauffage: unité intérieure 20 °C B.S.

Klimatisierung: Wasserzulauf 15 °C Heizen: Wasserzulauf 15 °C.

Testbedingungen für das Innengerät: Klimatisierung: Innengerät 27 °C B.S.
Heizen: Innengerät 20 °C B.S.



Invisible, silencieux et compact, ce climatiseur à **condensation par eau** garantit des performances élevées et une faible consommation d'énergie avec un **IMPACT** esthétique ZÉRO. Il s'installe facilement dans un meuble, sous un évier, une salle de bains ou tout autre espace réduit. Doté de la technologie Full DC-inverter, il garantit d'excellentes performances aussi bien en mode climatisation qu'en mode chauffage.



Das unsichtbare, leise und kompakte, wassergekühlte Klimagerät garantiert hohe Leistung und niedrigen Energieverbrauch OHNE ästhetische Beeinträchtigung. Es lässt sich leicht in einem Schrank unter der Spüle, im Badezimmer oder in jedem anderen kleinen Raum installieren. Ausgestattet mit der Full DC-Inverter-Technologie garantiert es hervorragende Leistungen sowohl im Klima- als auch im Heizbetrieb.

IDRA^{next} MONOSPLIT

UNITÉ DE CONDENSATION DC-INVERTER INVISIBLE VERSTECKTES KONDENSATORHEINHEIT DC-INVERTER

Adapté aux salles informatiques pour la dissipation de la chaleur en été et en hiver.
Geeignet für den Einsatz in Serverräumen zur Wärmeableitung im Sommer und Winter.



IDRA-12 | IDRA-18



IDRA-24 | IDRA-36

IDRA 12.000 BTU/h - 3,5 kW
IDRA 18.000 BTU/h - 5,2 kW
IDRA 24.000 BTU/h - 7,0 kW
IDRA 36.000 BTU/h - 10,5 kW

combinable avec - können kombiniert werden:

Unité murale
SKIV
Wandgerät



Gainable | **DUCT / DBIS PLUS**
Kanalisation



Cassette 4 voies | **CASK**
4-wege-Kassette



Console | **CNS**
Konsolengerät



Les données techniques et les descriptions sont disponibles dans la section "Unités intérieures" ELFO et IDRA du catalogue.
Technische Daten und Beschreibungen finden Sie im Abschnitt "ELFO- und IDRA-Innengeräte" des Katalogs.

Froid seul - Nur kalt

IDRA-12C

IDRA-18C

IDRA-24C

IDRA-36C

Pompe à chaleur - Wärmepumpe

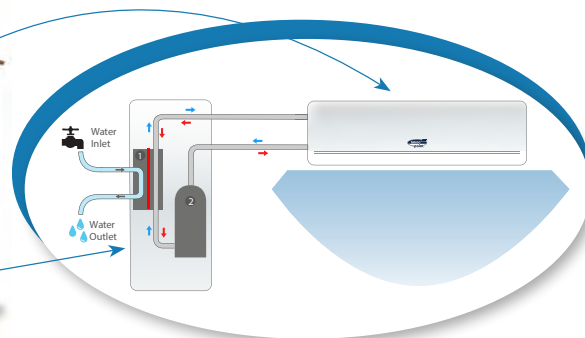
IDRA-12H

IDRA-18H

IDRA-24H

IDRA-36H

Design Made in Italy



monosplit

Puissance frigorifique
Kühlleistung

12.000 BTU/h - **3,5** kW
18.000 BTU/h - **5,2** kW
24.000 BTU/h - **7,0** kW
36.000 BTU/h - **10,5** kW



dual split

Puissance frigorifique
Kühlleistung

18.000 BTU/h - **5,5** kW



trial split

Puissance frigorifique
Kühlleistung

24.000 BTU/h - **7,4** kW



quadri split

Puissance frigorifique
Kühlleistung

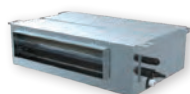
28.000 BTU/h - **8,5** kW



Choisissez votre unité intérieure combinable - Wählen Sie das passende Innengerät



unité murale
Wandgerät



gainable
Kanalisierung



cassette
Kassette



console
Konsolegerät



IDRA next - climatiseur à condensation par eau, spécialement conçu pour les bâtiments classés et les centres-villes historiques. Disponible en versions d'installation à eau perdue ou récupérable. Les composants électroniques spéciaux et les compresseurs DC-Inverter avancés de Panasonic et de Mitsubishi garantissent un fonctionnement silencieux et une faible consommation d'énergie, réduite de 40 à 50 % par rapport aux autres produits du marché.

AVANTAGES

- Silencieux et compact
- Dissimulation des unité de condensation
- Excellente solution pour les centres-villes historiques
- Gestion Full DC-Inverter
- Économie d'énergie et consommation réduite
- Équipé de soupapes de sécurité contre la surpression
- Aucun besoin d'une unité extérieure

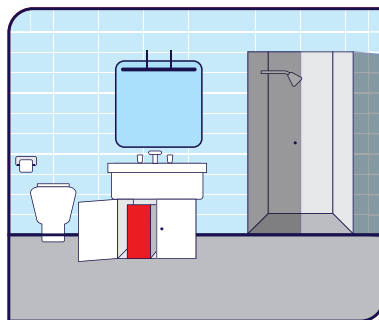
IDRA next - das moderne wassergekühlte Klimaanlage für denkmalgeschützte Gebäude und historische Zentren. Erhältlich in Versionen für Einweg- oder Kreislaufwassersysteme. Die spezielle Elektronik und die fortschrittlichen DC-Inverter-Kompressoren von Panasonic und Mitsubishi gewährleisten einen geräuscharmen Betrieb und einen geringen Stromverbrauch, der im Vergleich zu anderen Produkten auf dem Markt um 40 bis 50 % gesenkt werden kann.

VORTEILE

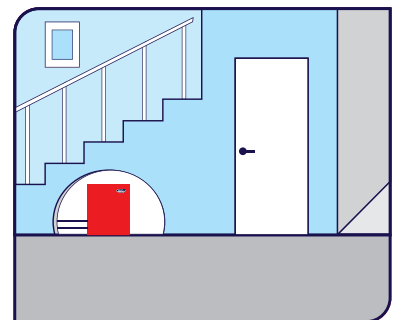
- Leise und kompakt
- Verdeckung der sichtbarer Kondensatoreinheiten
- Hervorragende Lösung für historische Zentren
- Full Inverter Management
- Energieeinsparung und geringerer Verbrauch
- Ausgestattet mit Sicherheitsventilen gegen Überdruck
- Keine externe Einheit erforderlich

Pour des performances optimales et une consommation d'énergie réduite, les climatiseurs invisibles de Tekno Point sont équipés de compresseurs et de composants électroniques des meilleurs fabricants :

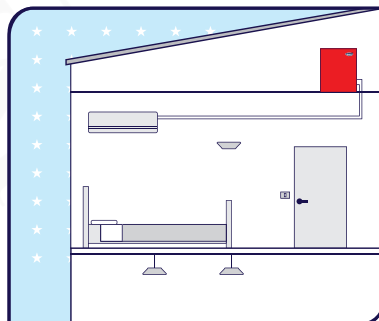
Für hohe Leistung und reduziertem Verbrauch gehören zu den unsichtbaren Klimaanlage von Tekno Point Kompressoren und Elektronik der besten Hersteller:



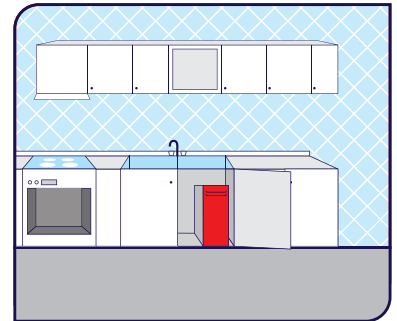
Installation dans un meuble de salle de bains
Einbau in einen Badezimmerschrank



Installation sous un escalier
Installation in einem Keller



Installation dans le grenier
Einbau auf dem Dachboden



Installation sous un évier de cuisine
Einbau unter der Küchenspüle

Classification énergétique des climatiseurs eau-air

Energieklassifizierung von Klimageräten "Wasser-Luft"

	EER		COP
A+++	≥ 8,50	A+++	≥ 5,10
A++	≥ 6,10	A++	≥ 4,60
A+	≥ 5,10	A+	≥ 4,00
B	≥ 4,60	B	≥ 3,10
C	≥ 4,10	C	≥ 2,80
D	≥ 3,60	D	≥ 2,50
E	≥ 3,10	E	≥ 2,20
F	≥ 2,60	F	≥ 1,90
G	≥ 2,60	G	>1,90

LIMITES DE FONCTIONNEMENT
Refroidissement/chauffage : 7 à 25 °C

BETRIEBSGRENZEN
Kühlen/Heizen: 7 ~ 25 °C

ACCESSOIRES IDRA IDRA ZUBEHÖREN

	Code	Description Beschreibung	Modèle Modell
	<p>KIT BT IDRA</p>	<p>Le kit basse température pour IDRA Next permet d'augmenter de quelques degrés la température de l'eau provenant du réseau hydraulique. Sa résistance électrique de 2kW permet de respecter les limites de fonctionnement de la machine.</p> <p>Mit dem Niedertemperatur-Kit für IDRA Next ist es möglich, die die Temperatur des einströmenden Wassers aus der Wasserversorgung dank des elektrischen Heizelements von 2 kW um einige Grad zu erhöhen und so die Betriebsgrenzen der Maschine einzuhalten.</p>	<p>IDRA next (seulement pompe à chaleur) (nur Wärmepumpe)</p>
	<p>KIT SST IDRA</p>	<p>Kit ultra silencieux pour diminuer la puissance acoustique. Adapté aux installations sensibles.</p> <p>Superleiser Bausatz zur Senkung der wahrgenommenen Lautstärke. Geeignet für sensible Installationen.</p>	<p>IDRA (tous les modèles) (alle Modelle)</p>
	<p>KIT AWHAM</p>	<p>Kit anti coup de bélier. Kit contre le bruit, et les vibrations dus aux variations de la pression dans le circuit d'arrivée d'eau.</p> <p>Bausatz gegen Wasserschlag. Reduziert Druckstöße im Wasserversorgungskreislauf, die unerwünschte Geräusche und Vibrationen verursachen können.</p>	<p>IDRA (tous les modèles) (alle Modelle) + CAIO</p>
	<p>RID-PR</p>	<p>Réducteur de pression avec manomètre intégré.</p> <p>Druckminderer mit integriertem Manometer.</p>	<p>IDRA (tous les modèles) (alle Modelle) + CAIO</p>
	<p>VALSIC</p>	<p>Vanne de sécurité normalement fermée. La vanne se ferme en cas de panne de courant, d'arrêt de l'unité ou d'erreur de l'unité.</p> <p>Sicherheitswasserventil in Ruhestellung geschlossen. Das Ventil schließt bei Stromausfall, Abschaltung des Geräts und eines Gerätefehlers.</p>	<p>IDRA (tous les modèles) (alle Modelle) + CAIO</p>